

MORIGUCHI
Kunihiko

Crossroads of
Creativity

The National Museum of
Modern Art, Kyoto

人间国宝
森口邦彦

友禅 / 设计

注視交叉的自由

Yuzen Design

2020年10月13日(周二) — 12月6日(周日)
京都国立近代美术馆

开馆时间 上午9:30- 下午5:00(每周五、六下午8:00闭馆)※入场时间截至闭馆前30分钟。

休息日 每周一(但是 11月23日开场)、11月24日

主办单位 京都国立近代美术馆、日本文化厅、独立行政法人 日本艺术文化振兴会、
日本经济新闻社、京都新闻

特别合作 三越伊势丹控股公司

友禅和服 渐变勾连鳞纹样《花间》 1970
会期中有一部分更换展示 前期: 10月13日—11月8日 / 后期: 11月10日—12月6日

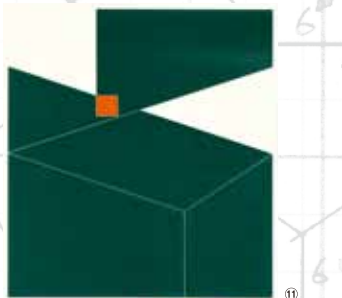
MORIGUCHI Kunihiko



Yuzen / Design

Crossroads of Creativity

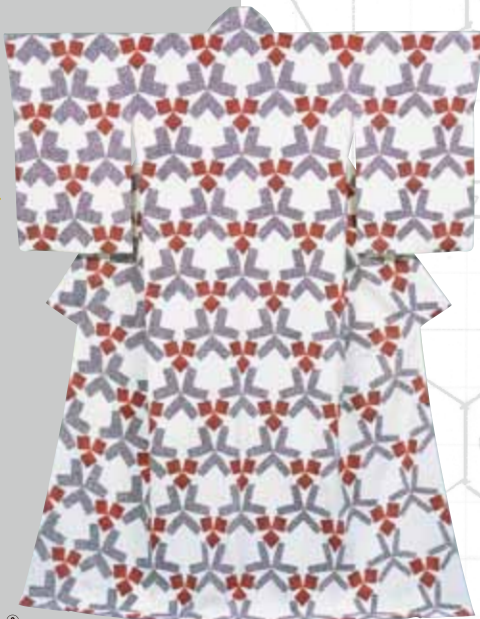
The National Museum of Modern Art, Kyoto



相关活动
浏览本馆网站, 查看活动详情。

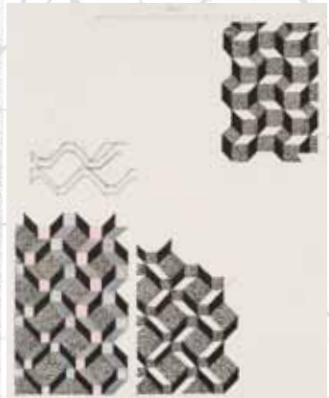
门票
一般: 1000日元(800日元) 大学生: 500日元(400日元)
高中生以下(含高中生)及未满18岁者免费
※()内为预售票价, 20人以上团体票价。
以及晚上开馆时(周五、周六下午5:00以后)的晚间优惠价。
※残障人士及1位陪伴人员可免费入场(入场时请出示相关证明)。
※持本展会门票还可参观收藏展。
※预售票截至10月12日限期销售。
※售票地点: 除票务昆雅(Ticket pia)(P码: 685-381)、
罗森票务(Lawson Ticket)(L码: 52904)之外, 主要票务代理店、
便利店等也有出售(购票时可能收取手续费, 敬请注意)。
※为了防止新冠肺炎感染扩大, 本馆或将变更开关时间和休息日,
游客前来参观前请通过本馆网站等核实最新信息。

- ①友禅和服《雪明》的草稿 1969
- ②友禅和服《曙》的草稿 1974
- ③友禅和服《善国》的草稿 1981
- ④友禅和服《千花》 1969
- ⑤友禅和服 编织纹样 1972
- ⑥友禅和服 黄唐茶色渐变网纹 1993
- ⑦友禅和服 绯色菱纹 2000
- ⑧友禅和服 白地拓扑配置纹《实》 2013 三越伊势丹控股公司
- ⑨三越百货购物袋《实》 2014
- ⑩咖啡杯和碟子《实》(一对) 2016
- ⑪绿色研究 12 1990 广岛县立美术馆



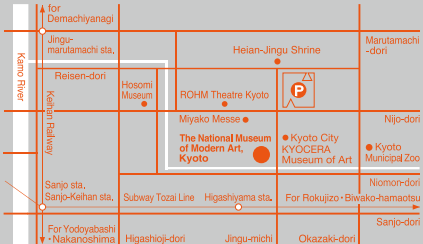
友禅人间国宝森口邦彦(1926年出生于京都, 是友禅作家、人间国宝森口华弘的次子。森口邦彦从京都市立美术大学(现在的京都市立艺术大学)日本画科毕业后, 由法国政府出资赴法留学, 就学于巴黎国立高等装饰艺术学院。森口将在巴黎学习的平面设计思想和几何学纹样大胆结合, 没有停留于作为“传统工艺”的友禅, 而是积极开拓新的创作可能。森口作为友禅作家不仅从事和服制作, 还展开平面图案系列创作, 以及与日本老铺百货店三越、英国注重生活时尚的利宝百货公司、法国名瓷塞夫尔(Seltzer)等联手多项设计。森口的这些创作可以说是以历史积淀的技术和感性为出发点, 旨在将友禅和设计回馈社会的实践活动。本展会将汇聚一堂向大家展示森口丰富多采的创作内容, 包括他从初期到现在为止的和服代表作及其草稿、各种设计相关工作等, 以此介绍将友禅与设计、传统与现代、东方与西方错综交叉而诞生的森口邦彦创作活动之全貌。

Yuzen Design



京都国立近代美术馆 (冈崎公园内)

邮编: 606-8344 京都市左京区冈崎円胜寺町
电话: 075-761-4111 HP: <https://www.momak.go.jp/>



【交通指南】
 [利用JR・近铁~巴士前往时] ①自JR・近铁京都站前(A1站台)乘市内巴士5线 前往岩仓方向, 于「冈崎公园 美术馆・平安神宫前」下车即到
 ②自JR・近铁京都站前(D1站台)乘市内巴士100线(急行)前往银阁寺方向, 于「冈崎公园 美术馆・平安神宫前」下车即到
 [利用阪急电铁・京阪电铁~巴士前往时] ③自阪急急鸟丸站・河原町站、京阪三条站乘市内巴士5线前往岩仓方向, 于「冈崎公园 美术馆・平安神宫前」下车即到
 ④自阪急急鸟丸站・河原町站、京阪祇园四条站乘市内巴士46线, 于「冈崎公园 美术馆・平安神宫前」下车即到
 [利用其他市内巴士前往时] ⑤利用其他市内巴士「冈崎公园 京都罗姆剧院・京都市劝业馆前Miyakomesse」或于「东山二条・冈崎公园门口」下车后徒步约5分钟即到
 [利用地铁前往时] ⑥乘坐地铁东西线于「东山」站下车后徒步约10分钟即到
 [自驾前往时] 本馆无停车场。自驾前往时请将车停在冈崎公园停车场。购票入馆者可凭票享受冈崎公园停车场相关优惠, 届时, 请咨询出出示停车券。

令和2年度日本博主催
共催型プロジェクト
大2024
beyond 2020
文化庁