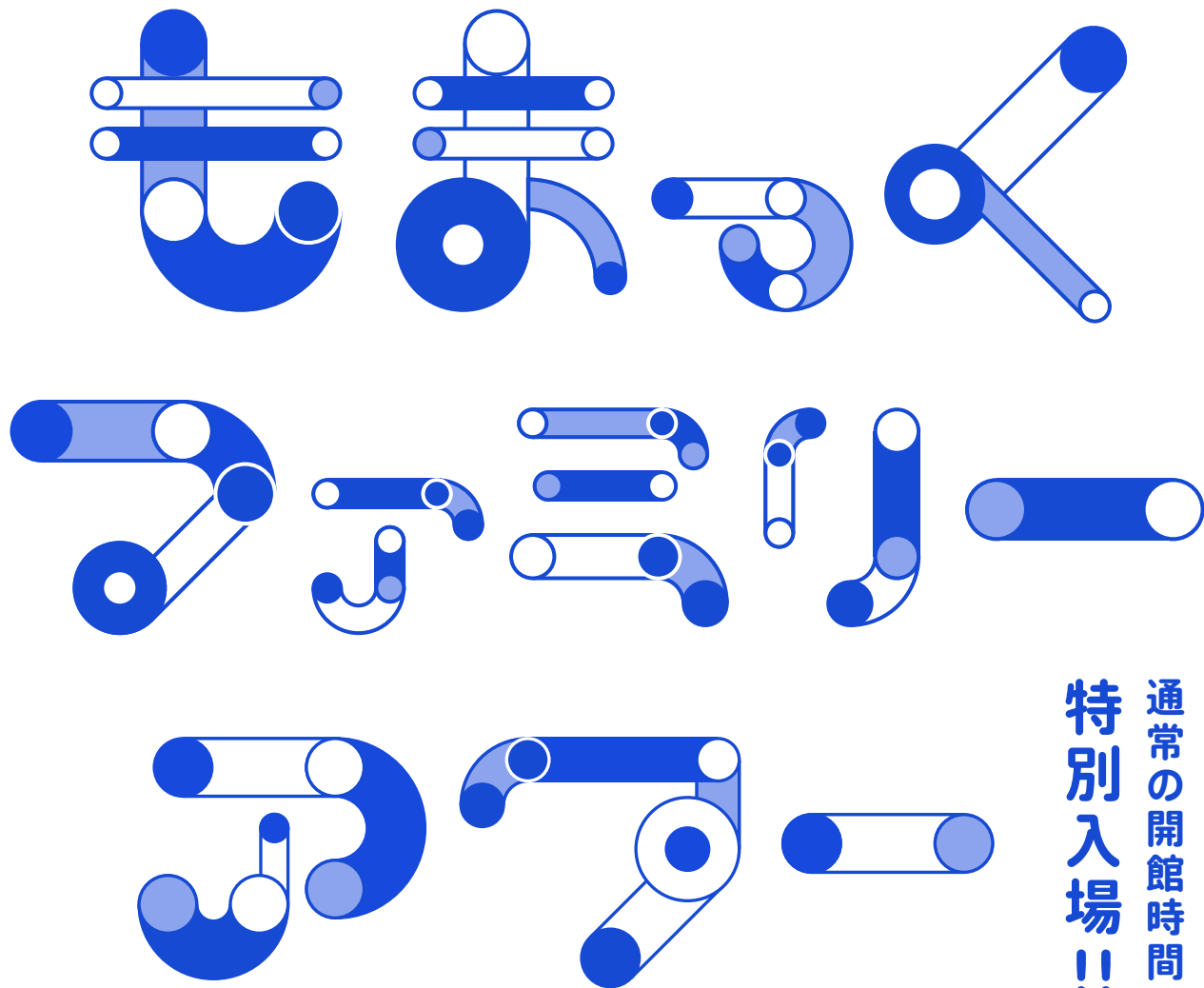


おしゃべりしながら楽しくみられる!

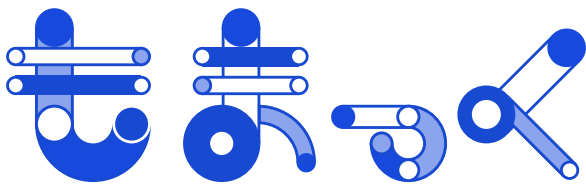


通常の開館時間前の  
特別入場!!

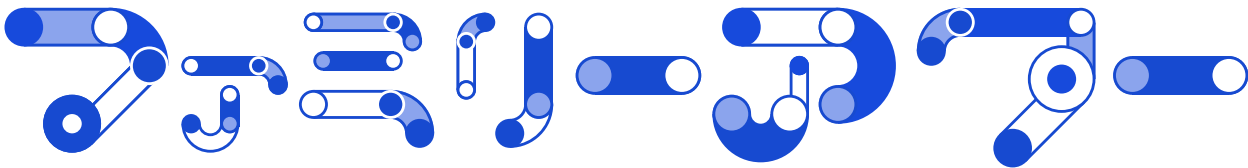
2023 8月20日 | 日 | SUN | 午前9時 ▶ 午前10時

京都国立近代美術館 MoMAK

〒606-8344 京都市左京区岡崎円勝寺町 | 岡崎公園内 | The National Museum of Modern Art, Kyoto



おしゃべりしながら楽しくみられる!  
通常の開館時間前の**特別入場!!**



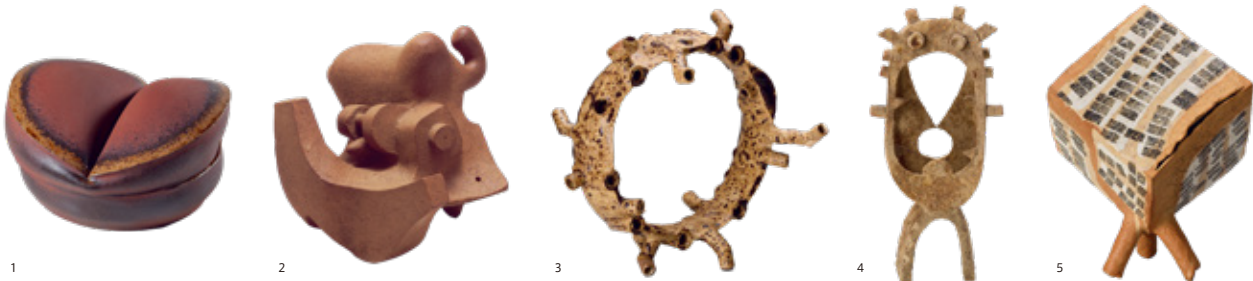
2023年 8月20日 | 日 | 午前9時 ▶ 午前10時

## ファミリーアワー(午前9-10時)入館の場合

**観覧料:** 中学生以下の方は無料、中学生以上の方は開催中の企画展を団体料金でご覧いただけます。

開館時間 | 午前10時-午後6時 ※入館は閉館の30分前まで

小さなお子様連れのご家族や小学生、中学生のみなさん\*、会場内でおしゃべりしながら作品をたのしみませんか? 作品を見て感じたことや考えたことをおしゃべりすることで、新たな気づきや作品の魅力発見につながることもあります。京都国立近代美術館(もまっく)では、小さなお子様連れの方も周囲に気兼ねせず、のびのび鑑賞いただける時間帯を設けます。親子での美術館デビュー、ママ友・パパ友との交流の場、学校の友達と夏休みの自由研究に、などなど、ぜひお気軽にご来館ください。 \*対象・年齢は目安です。少し騒がしくても大丈夫、おしゃべりしながら見たい、という方はぜひご来館ください。



## 開催中の企画展「開館60周年記念 走泥社再考 前衛陶芸が生まれた時代」

**観覧料:** 一般 | 1,700円(1,500円)、大学生 | 1,100円(900円)、高校生 | 600円(400円)

\* ( )内は前売および20名以上の団体 \* 中学生以下の方は無料、中学生以下のお子様連れの方は団体料金でご覧いただけます \* 母子・父子家庭の世帯員の方、心身に障害のある方とその付き添い者1名は無料(入館の際に証明できるものをご提示ください) \* 本料金でコレクション展もご覧いただけます

①林康夫(ホットケーキ)1971年 和歌山県立近代美術館蔵 ②山田光(作品)1957年 岐阜県美術館蔵 ③八木一夫(サムザ氏の散歩)1954年 京都国立近代美術館蔵 ④森里忠男(作品 B)1955年 個人蔵 ⑤鈴木治(作品)1954年 個人蔵

# 京都国立近代美術館

The National Museum of Modern Art, Kyoto | 岡崎公園内 |

Tel: 075-761-4111 <https://www.momak.go.jp/>

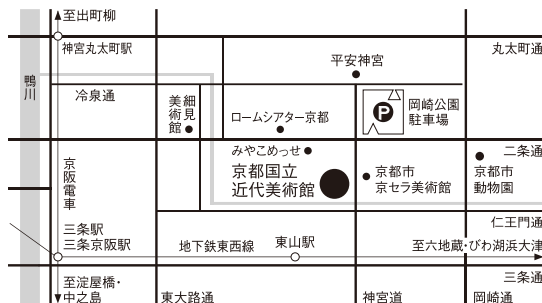
### 交通案内

— 京都市バス「岡崎公園 美術館・平安神宮前」下車すぐ、「岡崎公園 ロームシアター京都・みやこめっせ前」下車徒歩約5分、「東山二条・岡崎公園口」下車徒歩約10分

— 地下鉄東西線「東山駅」下車徒歩約10分

\* 当館には駐車場がございません。近隣の有料駐車場をご利用ください

\* 岡崎公園駐車場をご利用の有料入館者は、駐車場の割引(1台につき1回)を受けられますので駐車券をお持ちの上お越しください



〒606-8344 京都市左京区岡崎円勝寺町