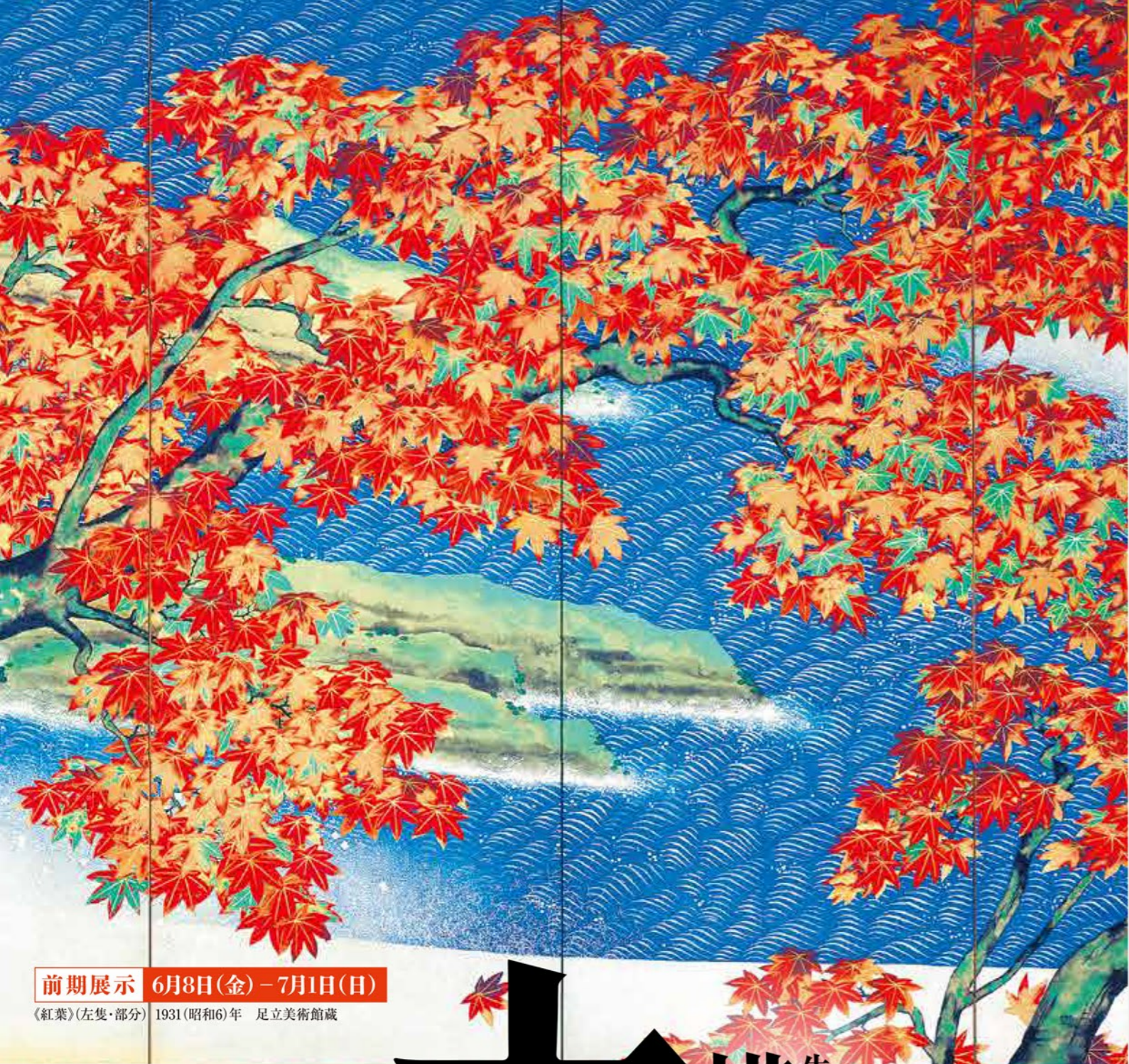


雄大、壮大、無限大。



前期展示 6月8日(金) - 7月1日(日)

《紅葉》(左隻・部分) 1931(昭和6)年 足立美術館蔵



後期展示 7月3日(火) - 7月22日(日)

《群青富士》(右隻・部分) 1917(大正6)年頃 静岡県立美術館蔵

# 大観展

生誕150年  
横山

The 150th Anniversary  
of his Birth :  
Yokoyama  
Taikan

2018年  
6月8日(金) - 7月22日(日)  
前期 6月8日(金) - 7月1日(日)  
後期 7月3日(火) - 7月22日(日)

The National Museum of Modern Art, Kyoto  
京都国立近代美術館  
(岡崎公園内)  
公式サイト <http://taikan2018.exhn.jp/>

# 大観展

生誕150年  
横山

The 150th Anniversary  
of his Birth :  
Yokoyama  
Taikan

2018年  
6月8日(金) - 7月22日(日)  
前期 6月8日(金) - 7月1日(日)  
後期 7月3日(火) - 7月22日(日)

The National Museum of Modern Art, Kyoto  
京都国立近代美術館  
(岡崎公園内)  
〒600-8334 京都市左京区岡崎四郎寺町  
電話:075-761-4111 ホームページ: <http://www.monak.go.jp/>

開館時間:午前9時30分 - 午後5時  
(6月8日・6月30日の金・土曜日は午後8時まで、7月6日・7月21日の金・土曜日は午後9時まで)  
※入館は閉館の30分前まで  
休館日:月曜日(ただし7月16日(月)祝は開館、7月17日(火)は休館)  
◎主 催: 京都国立近代美術館、東京国立近代美術館、日本経済新聞社、毎日新聞社  
◎後 援: テレビ大阪  
◎特別協賛: 大和ハウス工業  
◎協 賛: 京都銀行、京都美術工芸大学、東レ、ライフアートボックス  
◎特別協力: 横山大観記念館  
◎協力: あいおいニッセイ同和損保

【観覧料(税込)】

	一般	大学生	高校生
当日	1,500円	1,100円	600円
前売・団体(20名以上)	1,300円	900円	400円

※中学生以下、障がい者手帳等をお持ちの方とその付添者(1名)は無料、いずれも要証明  
 ※本料金でコレクション展もご覧いただけます  
 ※前売券販売期間:3月1日(木)~6月7日(木)  
 ※チケット取り扱い:セブンイレブン(セブンコード:060-443)、ローソン(Lコード:56445)、ファミリーマート、サークルKサンクス、イープラス、CNプレイガイド、チケットぴあ(Pコード:768-815)、京都国立近代美術館ミュージアムショップほか(チケットの購入時に手数料がかかる場合もあります)

**巨匠チケット**  
 (横山大観展・東山魁夷展セット券) **限定 2,000 セット**  
 一般のみ 2,500円(2枚組)

※販売期間、チケット取り扱いは前売券と同じ  
 ※「横山大観展」と「東山魁夷展」(8月29日~10月8日、京都国立近代美術館)の一般観覧券、両展のチケットが収納可能な「チケットフォルダー」(非売品)がセットになったお得な前売券です  
 ※京都国立近代美術館ミュージアムショップにてお引き換え下さい(引き換え期間:6月8日~10月8日)

【関連イベント】

◎開幕記念講演会  
**「近代と闘う日本画の巨匠」**  
 講師:古田亮氏(東京藝術大学大学院美術学 准教授)  
 日時:6月9日(土)午後2時~3時30分  
 会場:京都国立近代美術館1階講堂  
 定員:先着100名(午前10時より1階受付にて整理券を配布します)  
 聴講無料(本展の観覧券が必要です)

◎ナイトギャラリートゥアー  
 日時:6月16日(土)、7月14日(土)各日午後6時~7時  
 会場:京都国立近代美術館  
 定員:各日とも、先着20名  
 (午後5時より1階受付にて整理券を配布します)  
 聴講無料(本展の観覧券が必要です)

【音声ガイド】

ナビゲーターは、中村獅童(歌舞伎役者、俳優)さん。2013年に公開された映画「天心」で、横山大観役を演じました。本展の魅力をわかりやすく解説します。  
 所要時間:約30分 貸出料金:550円(税込)



【交通案内】

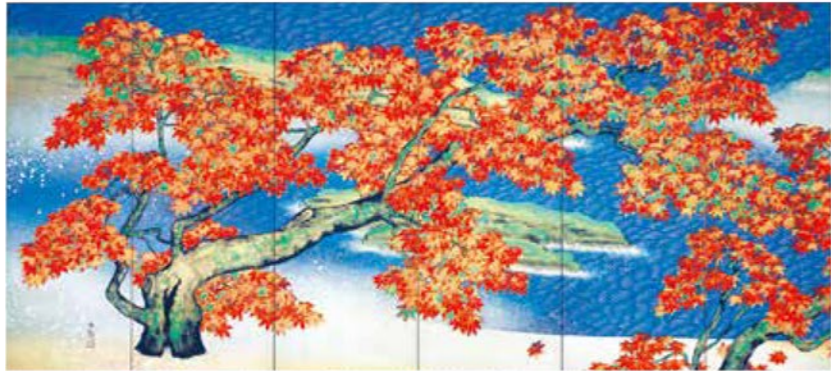
【JR~バスをご利用の方】  
 ◎JR・近鉄京都駅前(A1のりば)から市バス5番 岩倉行「岡崎公園美術館・平安神宮前」下車すぐ◎JR・近鉄京都駅前(D1のりば)から市バス100番(急行) 銀閣寺行「岡崎公園 美術館・平安神宮前」下車すぐ  
 【阪急電鉄・京阪電鉄~バスをご利用の方】  
 ◎阪急烏丸駅・河原町駅、京阪三条駅から市バス5番 岩倉行「岡崎公園 美術館・平安神宮前」下車すぐ◎阪急烏丸駅・河原町駅、京阪祇園四条駅から市バス46番 平安神宮行「岡崎公園 美術館・平安神宮前」下車すぐ  
 【市バス他系統ご利用の方】  
 ◎「岡崎公園 ロームシアター京都・みやこめっせ前」下車徒歩5分  
 ◎「東山二条・岡崎公園口」下車徒歩約10分  
 【地下鉄ご利用の方】  
 ◎地下鉄東西線「東山」駅下車徒歩約10分  
 【お車でお越しになる方】  
 当館には駐車場がございません。近隣の有料駐車場施設のご利用をお願いいたします。岡崎公園駐車場をご利用の有料入館者は、駐車場の割引(1台につき1回)を受けられますので駐車券をお持ちの上お越しください。



**京都国立近代美術館** (岡崎公園内)  
 〒606-8344京都市左京区岡崎円勝寺町  
 電話:075-761-4111  
 テレホンサービス(観覧会のご案内):075-761-9900  
 ホームページ: <http://www.momak.go.jp/>



前期展示 6月8日(金)~7月1日(日)



前期展示 6月8日(金)~7月1日(日)



或る日の太平洋  
 1952(昭和27)年  
 東京国立近代美術館蔵

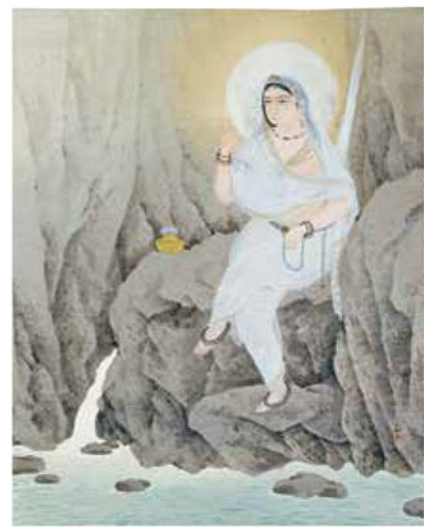
無我  
 1897(明治30)年 東京国立博物館蔵  
 Image: TNM Image Archives  
 展示期間 7月3日(火)~7月8日(日)



1929(昭和4)年  
 大倉集古館蔵



1931(昭和6)年  
 足立美術館蔵



1908(明治41)年 個人蔵  
 観白音衣

100年ぶりに「発見」された  
 大観の新作作品

# 大観

代表作を網羅した  
 10年ぶりの生誕記念大回顧展です。

横山大観(1868~1958)の生誕150年、没後60年を記念し、回顧展を開催します。  
 東京美術学校に学んだ大観は、師の岡倉天心とともに同校を去り、日本美術院を設立。新時代における新たな絵画の創出を目指しました。西洋からさまざまなものが押し寄せる時代の中、日本の絵画の伝統的な技法を継承しつつ、時に改変を試みしました。また主題についても従来の型から抜け出し注目を集めました。やがてこうした手法はさらに広がりを見せ、自在な画風と深い精神性をそなえた数々の大作を生み出しました。本展では、「生々流転」(重要文化財、会期中巻き替えあり)や「夜桜」(紅葉)「いづれも展示期間は7月1日まで」をはじめとする代表作に、新出作品や習作などの資料をあわせてご紹介します。

後期展示 7月3日(火)~7月22日(日)



重要文化財  
**生々流転**  
 (部分)  
 1923(大正12)年  
 東京国立近代美術館蔵  
 ※巻き替えあり

水墨画の集大成。  
 全長40メートル超。  
 日本一長い画巻、  
 重要文化財「生々流転」  
 を公開します。

※会期中、一部の展示作品の入れ替えがあります。展示期間の記載のないものは全期間展示です。