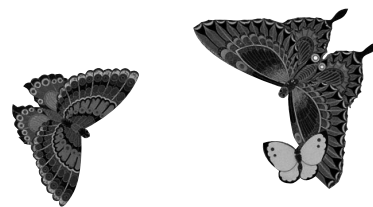


# 极致技艺

## 梵克雅宝

高端珠宝与日本工艺

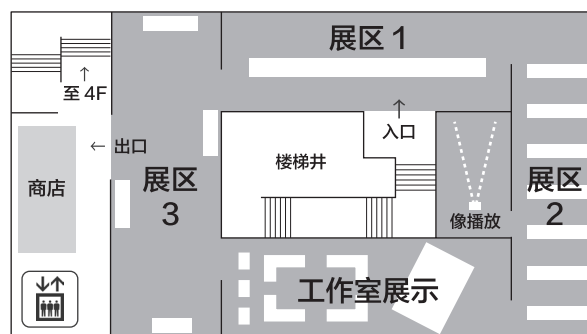


京都国立近代美术馆  
2017年4月29日—8月6日

主办机构:京都国立近代美术馆  
日本经济新闻社  
京都新闻

后援机构:法国驻日大使馆/日本法国文化中心

特别合作:梵克雅宝



- 作品编号与本展图册及会场编号一致,但展示顺序不一定完全一致。
- 展会期间,一部分作品将轮流展示。(前期4/29-6/18,后期6/20-8/6)。此外,根据情况展示的作品可能出现变更。
- 展示室内的温度湿度、照明等,均依照作品保护相关国际标准、惯例及收藏者的借出条件,进行严格管理。因此,展示室环境可能会导致顾客稍有不适,敬请谅解。

## 珠宝

※如无收藏记录,则为梵克雅宝典藏

### 第1展区 梵克雅宝的历史

编号	作品名称	年代	素材·技法	收藏
1	抹大拉的玛丽亚的胸针	意大利、1860-1870年间	黄金、玻璃、微砌马赛克	
2	Varuna帆船模型	1907年左右	黄金、银、碧玉、木材、珐琅	
3	表坠项链	1912年	铂金、珐琅、珍珠、钻石	
4	尼斯航空节纪念烟盒	1922年	黄金、蓝宝石	
5	信封型粉盒	1922年左右	黄金、珐琅	
6	耳环	1923年	铂金、蓝宝石、钻石	
7	Pampilles耳环	1923年	铂金、祖母绿、钻石	
8	中国风翻转手表	1924年	铂金、黄金、珐琅、珍珠、钻石	
9	头巾饰针	1924年	铂金、祖母绿、蓝宝石、红宝石、钻石	
10	装饰艺术风格手镯	1925年	铂金、钻石	
11	花篮形翻转手表	1926年	铂金、红宝石、蓝宝石、祖母绿、缟玛瑙、钻石	
12	极乐鸟胸针	1927年	铂金、缟玛瑙、钻石	
13	花篮形胸针	1927年	铂金、祖母绿、红宝石、钻石	
14	胸针	1928年	铂金、祖母绿、钻石	
15	流苏手镯	1929年	铂金、红宝石、钻石	
16	装饰艺术风格胸针	1930年左右	铂金、天然珍珠、钻石	
17	环形胸针	1931年	铂金、红宝石、钻石	
18	信封型粉盒	1932年	黄金、osmior、钻石	
19	金字塔胸针	1932年左右	铂金、钻石	
20	蝶形胸针	1934年	铂金、钻石	
21	鸟笼	1935年	黄金、玻璃、青金石、珊瑚、绿柱石、玛瑙、珐琅、木材、红宝石、蓝宝石	
22	手镯	1936年	铂金、黄金、隐密式镶嵌红宝石、钻石	
23	装饰艺术风格项链	1936年	铂金、红宝石、钻石	
24	菊花胸针	1937年	铂金、黄金、隐密式镶嵌红宝石、钻石	

25	手镯	1937年	铂金、蓝宝石、钻石	私人收藏 (纽约)
26	项链	1937年	铂金、蓝宝石、钻石	
27	花束胸针	1938年	黄金、托帕石、海蓝宝石、蓝宝石、红宝石	
28	花束胸针	1940年	黄金、蓝宝石、红宝石	
29	美之魂仙女胸针	1941年	铂金、红宝石、祖母绿、钻石	
30	蕨形胸针	1942年	铂金、黄金、钻石	
31	“侍女环绕的欧仁尼皇后”烟盒	1942年	黄金、红宝石、蓝宝石、祖母绿、钻石	
32	蕾丝胸针	1943年	黄金、钻石	
33	丘比特胸针	1944年	黄金、月光石、红宝石	
34	鸳鸯胸针	1945年	铂金、黄金、红宝石、钻石	
35	三只鸟胸针	1946年	黄金、铂金、蓝宝石、红宝石、钻石	
36	蕾丝花束胸针	1947年左右	黄金、蓝宝石、红宝石	
37	独角兽胸针	1948年	黄金、蓝宝石、红宝石、钻石	
38	皮绳项链&花朵胸针	1949年	黄金、钻石	
39	悬铃木叶胸针	1951年	铂金、黄金、隐密式镶嵌祖母绿、钻石	
40	栗树叶胸针	1952年	铂金、黄金、隐密式镶嵌蓝宝石、钻石	
41	斜纹项链	1953年	黄金、铂金、祖母绿、钻石	
42	拉链式项链 (可变形手链佩戴)	1954年	黄金、铂金、红宝石、钻石	
43	三只鸟胸针	1954年	铂金、黄金、蓝宝石、红宝石、钻石	
44	双叶胸针	1954年	铂金、黄金、隐密式镶嵌蓝宝石、钻石	
45	项链	1955年	铂金、黄金、绿松石、钻石	
46	台钟	1957年左右	黄金、白水晶、蓝宝石、钻石	
47	花朵耳环	1958年	黄金、蓝宝石、海蓝宝石	
48	鸡尾酒戒指	1959年	黄金、祖母绿、蓝色及黄色蓝宝石、钻石	
49	网状戒指	1961年	铂金、黄金、托帕石、钻石	
50	鼠尾草手镯	1962年	铂金、黄金、钻石	
51	小鸟胸针	1963年	铂金、黄金、蓝宝石、红宝石、祖母绿、钻石	
52	麻花项链 (可变形两条手链佩戴)	1964-1966年	黄金、珍珠、青金石	
53	佩斯利图案胸针	1966年	黄金、红宝石、钻石	
54	灯笼海棠胸针	1968年	铂金、黄金、隐密式镶嵌红宝石、钻石	
55	狮头戒指	1970年	黄金、祖母绿、钻石	
56	狮鹫胸针	1971年	黄金、紫水晶、珊瑚、祖母绿、钻石	
57	Brazza戒指	1972年	黄金、虎眼石	
58	Alhambra长项链	1973年	黄金、孔雀石	
59	项链	1973年	铂金、黄金、钻石	
60	山茶花胸针	1973年	铂金、红宝石、钻石	私人收藏 (纽约)
61	伊特鲁里亚风手镯	1973年	黄金	
62	伊特鲁里亚风项链	1975年	黄金	
63	项链	1976年	黄金、碧玺、紫水晶、钻石	
64	耳环	1977年	黄金、碧玺、紫水晶、钻石	
65	佛陀吊坠胸针	1978年	黄金、铂金、粉石英、祖母绿、蓝宝石、钻石	
66	Lion ébouriffé (毛毛狮子) 胸针	1982年	黄金、铂金、祖母绿、珉琅、钻石	
67	蕾丝耳环	1983年	黄金、钻石	
68	蝶形胸针	1987年	黄金、木材、钻石	
69	灰姑娘项链	1988年	黄金、珍珠母贝、钻石	
70	Sublime 项链	1988年	黄金、钻石、隐密式镶嵌的红宝石与祖母绿	私人收藏 (美国)
71	狮鹫项链	1990年	黄金、红宝石、钻石	
72	Cascade套装	1993-1994年	铂金、钻石、红宝石	私人收藏

73	白日美人项链	2006年	黄金、绿松石、钻石	私人收藏
74	Scylla项链（可改变形状佩戴）	2007年	黄金、钻石	私人收藏（纽约）
75	Carpenteria胸针	2009年	铂金、黄金、祖母绿、白欧泊、石榴石、黄色蓝宝石、 贵橄榄石	
76	北美红蛱蝶胸针	2009年	黄金、蓝宝石、尖晶石、钻石	别佐勃拉佐夫夫妻 的藏品、圣彼得堡
77	环绕月球胸针	2010年	黄金、青金石、钻石	私人收藏
78	孔雀座胸针	2010年	黄金、蓝宝石、钻石	私人收藏
79	Tampa 项链（可改变形状佩戴）	2011年	黄金、蓝宝石、石榴石、尖晶石、绿柱石、缟玛瑙、钻石	私人收藏
80	Souffle des Nuages 项链（可改变形状佩戴）	2012年	黄金、112.44克拉祖母绿原矿（阿富汗产）、养殖珍珠、星 光蓝宝石和红宝石、蓝宝石、碧玺、钻石	私人收藏

## 第2展区 极致技艺

81	龙纹化妆包	1923年	黄金、珐琅、翡翠、钻石	
82	日本风化妆包	1923年	铂金、黄金、珐琅、钻石	
83	翻转手表	1924年	铂金、黄金、缟玛瑙、翡翠、珐琅、珍珠、钻石	
84	翻转手表	1924年	铂金、缟玛瑙、珐琅、蓝宝石、钻石	
85	手镯	1924年	铂金、祖母绿、钻石	
86	埃及风手镯	1924年	铂金、蓝宝石、红宝石、祖母绿、钻石、缟玛瑙	
87	小鸟胸针	1924年	铂金、祖母绿、蓝宝石、红宝石、缟玛瑙、钻石	
88	中世纪风化妆包	1925年	黄金、珐琅、珍珠母贝、钻石	
89	中世纪风化妆包	1925年	铂金、黄金、珐琅、珍珠母贝、珍珠、钻石	
90	帽针	1925年	铂金、白水晶、钻石	
91	波斯风烟盒	1925年	黄金、珐琅	
92	信封型化妆包	1925年左右	黄金、珐琅、蓝宝石、钻石	
93	日本风景化妆包	1925年左右	黄金、珍珠、孔雀石、缟玛瑙、珍珠母贝、珐琅、钻石	
94	玫瑰化妆包	1926年	铂金、黄金、翡翠、珐琅、红宝石、黄色蓝宝石、祖母绿、 钻石	
95	药盒	1926年	铂金、黄金、紫水晶、翡翠、珐琅、钻石	
96	化妆包	1926年	铂金、黄金、珐琅、翡翠、钻石	
97	轮盘烟盒	1926年	黄金、珐琅、玻璃	
98	烟盒	1926年	黄金、珐琅	
99	晚装包	1926年	铂金、黄金、绿玉髓、珐琅、钻石、天鹅绒	
100	狐狸胸针	1926年	铂金、红宝石、钻石	
101	海鸥胸针	1926年	铂金、石英、钻石	
102	两只蜻蜓胸针	1926年	铂金、缟玛瑙、祖母绿、钻石	
103	蜜蜂胸针	1926年	铂金、缟玛瑙、钻石	
104	兰花胸针	1927年	铂金、钻石	
105	波斯风烟盒	1927年	铂金、黄金、紫水晶、珐琅、珍珠母贝、钻石	
106	粉盒	1927年	黄金、珐琅、蓝宝石、钻石	
107	粉盒	1927年	黄金、珐琅、蓝宝石、钻石	
108	化妆包	1927年	黄金、珐琅、紫水晶、钻石	
109	装饰艺术风格晚装包	1927年	铂金、黄金、珐琅、白水晶、钻石、毛毡、皮革	
110	装饰艺术风格晚装包	1927年左右	黄金、铂金、珐琅、钻石、丝	
111	Millefiori 化妆包	1928年	黄金、珐琅、碧玉、钻石	
112	装饰艺术风格手镯	1928年	铂金、钻石	
113	蝶形胸针	1955年	铂金、钻石	
114	领巾	1929年	铂金、祖母绿、钻石	
115	化妆包	1929年	黄金、钻石	
116	装饰艺术风格胸针	1930年	黄金、青金石、红宝石	
117	带时钟烟盒	1930年	黄金、钻石	
118	风景粉盒	1930年	黄金、珐琅	

119	装饰艺术风格阅读灯	1930年	黄金、大漆、石英、缟玛瑙、红宝石	
120	鸭形台钟	1930年	黄金、翡翠、大漆、珐琅、钻石	
121	装饰艺术风格烟灰缸	1930年左右	黄金、银、木材	
122	装饰艺术风格托盘	1930年左右	黄金、玛瑙、软玉 (Nephrite)、红宝石	
123	吸烟者套装	1930年左右	黄金、石英、青金石、蓝宝石	
124	台钟	1930年左右	黄金、玛瑙、软玉 (Nephrite)、缟玛瑙、翡翠、珊瑚	
125	百叶窗式怀表	1930年左右	铂金、黄金	
126	装饰艺术风格胸针&包扣	1931年	铂金、黄金、红宝石、钻石	
127	蓝色列车粉盒	1930年左右	铂金、祖母绿、蓝宝石、钻石	
128	Minaudière带隐秘手表百宝匣	1934年	Styptor、黄金、蓝宝石、色丁	
129	Minaudière带隐秘手表百宝匣	1934年	Styptor、黄金、钻石	
130	Radiant Minaudières百宝匣和包	1934年	黄金、铂金、祖母绿、钻石、毛毡	
131	火焰胸针	1934年	铂金、钻石	
132	Ludo骨牌手镯	1935年	铂金、钻石	
133	滑开式手表	1935年	Styptor、黄金、蓝宝石	
134	中国风景烟盒	1935年	黄金、大漆、钻石	
135	粉盒	1935年	铂金、黄金、大漆、钻石	
136	手镯	1935年	黄金、铂金、蓝宝石、钻石	
137	芍药胸针	1937年	铂金、黄金、红宝石、隐密式镶嵌红宝石、钻石	
138	手镯	1937年	铂金、黄金、蓝宝石、钻石	
139	Ludo六边形手镯	1937年	铂金、黄金、蓝宝石、隐密式镶嵌蓝宝石、钻石	
140	Ludo六边形耳环	1937年	黄金、红宝石	
141	Ludo tourniquet隐秘手表	1937年	黄金、红宝石、钻石	
142	飘带胸针	1937年	铂金、钻石	
143	双带胸针	1938年	铂金、钻石	
144	柬埔寨风手镯	1938年	铂金、钻石	
145	野玫瑰Minaudière百宝匣	1938年	黄金、隐密式镶嵌红宝石	
146	环形手镯	1938年	黄金、红宝石、钻石	
147	花束胸针	1938年	黄金、托帕石、蓝宝石	
148	蜂鸟匣	1938年	黄金、隐密式镶嵌的蓝宝石和红宝石、钻石	
149	领巾	1939年	铂金、钻石	
150	夏威夷Passe-partout (可变形手链和腰链佩戴, 胸针可取下)	1939年	黄金、红宝石、蓝宝石、钻石	
151	Passe-partout珠宝 (可变形手链和腰链佩戴, 胸针可取下)	1939年	黄金、黄色及蓝色蓝宝石、红宝石、钻石	
152	Passe-partout隐秘手表	1939年	黄金、黄色及蓝色蓝宝石、红宝石	
153	Ludo六边形手镯	1939年	黄金、红宝石、隐密式镶嵌红宝石	
154	戒指	1940年	黄金、蓝色及黄色蓝宝石	
155	Cadenas手表	1940年左右	铂金、钻石	
156	蔷薇花饰胸针	1941年	黄金、铂金、红宝石、钻石	
157	西班牙舞者胸针	1941年	铂金、黄金、红宝石、祖母绿、钻石	
158	芭蕾舞者胸针	1942年	铂金、祖母绿、红宝石、钻石	
159	芭蕾舞者胸针	1942年	铂金、祖母绿、红宝石、钻石	
160	芭蕾舞者胸针	1942年	黄金、红宝石、蓝宝石、钻石	私人收藏 (纽约)
161	芭蕾舞者胸针	1943年	铂金、红宝石、祖母绿、钻石	
162	芭蕾舞者胸针	1943年	黄金、珊瑚	
163	仙女胸针	1943年	铂金、祖母绿、红宝石、钻石	
164	Cadenas手表	1943年	黄金、红宝石	
165	戒指	1944年	黄金、铂金、蓝宝石、钻石	

166	芭蕾舞者胸针	1944年	黄金、红宝石、蓝宝石、钻石	
167	芭蕾舞者胸针	1945年	铂金、祖母绿、钻石	
168	凯旋门粉盒	1945年	黄金、红宝石、祖母绿、钻石	
169	蕾丝蝶形胸针	1945年	黄金、铂金、钻石	
170	药盒胸针	1945年	黄金、钻石	
171	芭蕾舞者胸针	1946年	黄金、红宝石、绿松石	
172	旺多姆广场烟盒	1946年	黄金、红宝石、钻石	
173	手镯	1946年	铂金、钻石	
174	花朵戒指	1947年	黄金、蓝宝石、红宝石	
175	Fraise 手镯	1948年	黄金、红宝石、钻石	
176	戒指	1948年左右	黄金、红宝石	
177	巴格代拉桌球Minaudière 百宝匣	1949年	黄金、铂金、银、红宝石、大漆、丝	
178	印度风刺绣颈链	1950年	黄金、铂金、红宝石、祖母绿、钻石	
179	苹果花烟盒	1950年	黄金	
180	旺多姆广场纪念柱打火机	1950年	黄金	
181	三叶草束胸针	1950年	铂金、钻石	
182	双圈三叶草戒指	1950年	铂金、钻石	
183	芭蕾舞者胸针	1952年	黄金、铂金、绿松石、红宝石、钻石	
<b>第3展区 文化融合与未来</b>				
184	手镯	1925年	铂金、钻石	
185	流苏项链	1943年	黄金、红宝石、钻石	
186	蕾丝戒指	1943年左右	黄金、钻石	
187	树叶耳环	1951年	铂金、黄金、红宝石、钻石	
188	Pastilles 胸针	1951年	铂金、黄金、隐密式镶嵌红宝石、钻石	
189	孔雀匣	1951年	黄金、珐琅、青金石	
190	拉链式手镯（可变形成项链佩戴）	1951年	黄金、铂金、红宝石、蓝宝石、祖母绿、钻石	
191	葡萄叶胸针	1951年	铂金、黄金、隐密式镶嵌红宝石、钻石	
192	彩带手镯	1952年	铂金、黄金、隐密式镶嵌蓝宝石、钻石	
193	领带式领巾	1954年	铂金、蓝宝石、钻石	
194	树叶耳环	1954年	铂金、黄金、蓝宝石、钻石	
195	三叶胸针	1954年	铂金、黄金、蓝宝石、钻石	
196	皮绳手镯	1955年左右	黄金、钻石	
197	Mystère IV 项链	1956年	黄金、铂金、钻石	
198	罗马角斗士胸针	1956年	黄金、祖母绿、红宝石、异形珍珠、钻石	
199	夏威夷耳环	1956年	黄金、铂金、红宝石、蓝宝石、钻石	
200	树叶隐秘手表	1956年	黄金、铂金、蓝宝石、钻石	
201	鸳鸯耳环	1956年	铂金、黄金、红宝石、钻石	
202	项链	1956年	黄金、祖母绿、珍珠、钻石	私人收藏（美国）
203	花朵胸针	1957年	黄金、祖母绿、钻石	私人收藏（纽约）
204	日本刀手镯	1958年	铂金、黄金、钻石	
205	迷之花朵项链	1958年	黄金、蓝宝石、绿松石、钻石	
206	拉链式耳环	1962年	黄金、铂金、红宝石、钻石	
207	青鸟胸针	1963年	黄金、铂金、蓝宝石、绿松石、珊瑚、钻石	
208	威尼斯项链（可变形成两条手链佩戴）	1965年	铂金、黄金、珊瑚、绿松石、钻石	
209	威尼斯耳环	1966年	铂金、黄金、珊瑚、绿松石、钻石	
210	双叶胸针	1967年	铂金、黄金、隐密式镶嵌祖母绿、钻石	
211	五叶胸针	1967年	铂金、红宝石、钻石	
212	冠状头饰（为伊朗的法拉赫·巴列维王后的加冕仪式而制作的作品的复制品）	1967年	黄金、银（因为是复制品、故未使用珍贵宝石）	

213	桉树种子胸针	1968年	铂金、黄金、钻石	
214	蘑菇胸针	1969年	黄金、珊瑚、钻石	
215	龙胸针	1969年	黄金、祖母绿、珊瑚、钻石	
216	龙胸针	1969年	黄金、祖母绿、珊瑚	
217	香槟调酒棒	1969年左右	黄金	
218	树叶耳环	1970年	铂金、钻石	
219	乌龟戒指	1970年	黄金、祖母绿、青金石、钻石	
220	戒指	1970年左右	黄金、缟玛瑙、白水晶、钻石	
221	Barquerolles颈链 (可作为两条手链、可取下的吊坠佩戴)	1971年	黄金、祖母绿、钻石	
222	印度风项链(可作为两条手链、可取下的吊坠佩戴)	1971年	黄金、祖母绿、钻石	
223	波斯波利斯狮子吊坠	1971年	黄金、绿玉髓	
224	小鸟胸针&吊坠	1971-1972年	黄金、祖母绿、蓝宝石、黄色及白色钻石、 96.62克拉水滴型切割黄色钻石	
225	羚羊胸针	1972年	黄金、铂金、蓝宝石、珉琅、钻石	
226	菲律宾戒指	1973年	黄金、青金石、钻石	
227	项链	1973年	黄金、翡翠、青金石	
228	Panka(扇形)项链	1973年	黄金、绿松石、钻石	
229	Panka(扇形)耳环	1974年	黄金、绿松石、钻石	
230	裙摆项链	1974年	黄金、珊瑚、钻石	
231	裙摆戒指	1974年	黄金、珊瑚、钻石	
232	裙摆耳环	1975年	黄金、珊瑚、钻石	
233	双头狮手镯	1974年	黄金、绿玉髓、象牙	
234	可变形为项链的冠状头饰	1976年	铂金、黄金、钻石	
235	小圆领蕾丝项链	1983年	黄金、钻石	
236	Envol项链	2003年	黄金、隐密式镶嵌红宝石、钻石	私人收藏(日本)
237	Etincelles Minaudière百宝匣	2006年	黄金、缟玛瑙、钻石	
238	Majesté d'Automne(庄严之秋)项链	2008年	黄金、石榴石、钻石	私人收藏
239	Pluie d'été(夏之雨)项链	2008年	黄金、钻石	私人收藏
240	藤项链	2009年	黄金、紫水晶、蓝宝石、橄榄石、钻石	私人收藏(中国)
241	Columbiad胸针	2010年	黄金、10.71克拉粉色星光蓝宝石(斯里兰卡产)、蓝宝石、 尖晶石、钻石	私人收藏
242	Serenitatis项链	2010年	黄金、蓝宝石、钻石	私人收藏
243	Oiseaux De Paradis(极乐鸟)手镯	2010年	黄金、隐密式镶嵌蓝宝石、蓝宝石、钻石	私人收藏
244	狐猴胸针	2010年	黄金、20.22克拉黄色蓝宝石、祖母绿、尖晶石、缟玛瑙、钻石	私人收藏(日本)
245	鸚鵡Mystérieux胸针	2011年	黄金、隐密式镶嵌蓝宝石、蓝宝石、尖晶石、玉髓、 粉欧泊、缟玛瑙、钻石	私人收藏
246	凤凰Mystérieux项链(可改变形状佩戴)	2012年	黄金、14.36克拉钻石、隐密式镶嵌红宝石、石榴石、钻石	私人收藏
247	燕子项链	2012年	黄金、祖母绿、沙弗莱石榴石、缟玛瑙、大漆、珍珠、 绿玉髓、19.59克拉碧玺、钻石	
248	龙Mystérieux胸针	2013年	黄金、4.33克拉钻石、隐密式镶嵌红宝石、石榴石、 祖母绿、蓝宝石、钻石	私人收藏
249	Pavot Mystérieux手表	2013年	黄金、隐密式镶嵌红宝石、珍珠母贝、钻石	私人收藏(美国)
250	Libellule(蜻蜓)红宝石胸针	2014年	黄金、2.53克拉红宝石(莫桑比克产)、Vitrail Mystery Set隐密式 镶嵌彩色蓝宝石、隐密式镶嵌红宝石、红宝石、紫水晶、钻石	私人收藏
251	Columbiad手镯	2014年	黄金、蓝宝石、尖晶石、钻石	私人收藏
252	龙Mystérieux胸针	2015年	黄金、隐密式镶嵌红宝石、祖母绿、尖晶石、钻石	私人收藏
253	黑领带Minaudière百宝匣	2015年	黄金、缟玛瑙、蓝宝石、养殖珍珠、钻石	
254	鸳鸯镜包	2015年	黄金、蓝宝石、钻石	
255	Robe Couleur de la Lune(月色华服)胸针	2015年	黄金、蓝宝石、坦桑石、尖晶石、钻石	私人收藏(日本)
256	贝壳Mystérieux戒指	2016年	黄金、隐密式镶嵌红宝石、蓝宝石、钻石	私人收藏
257	Bleu Absolu(纯蓝)项链(可改变形状佩戴)	2016年	黄金、5颗蓝宝石(共重85.86克拉、克什米尔产)、14.22 克拉钻石、钻石	
258	Vœux d'Orient 套装(可改变形状佩戴)	2016年	白色黄金、圆形与梨形钻石、Buff-top圆形及蛋面切割祖母绿、 祖母绿珠、圆形黑尖晶石、缟玛瑙大珠小球	私人收藏

259	Vœux d'Orient 套装 (可改变形状佩戴)	2016年	白色黄金、圆形与梨形钻石、Buff-top圆形及蛋面切割祖母绿、祖母绿珠、圆形黑尖晶石、缟玛瑙大珠小球	私人收藏
260	Twist émeraude (麻花形翡翠) 手镯	2016年	黄金、紫色蓝宝石、41.28克拉祖母绿 (哥伦比亚产)、钻石	私人收藏 (中国)
261	泰国蝴蝶胸针	2017年	黄金、蓝宝石、祖母绿、沙弗莱石榴石、钻石	
262	Libellules (蜻蜓) 胸针	2016年	黄金、蓝宝石、石榴石、尖晶石、碧玺、钻石	
263	Rouges Gorges (日本歌鸲) 胸针	2016年	黄金、蓝宝石、尖晶石、钻石	
264	拉链式表面做旧 项链	2016年	黄金、坦桑石、海蓝宝石、钻石	
265	Lady Sunflower 芭蕾舞者胸针	2016年	黄金、钻石	
266	苏格拉底 戒指	2000年	黄金、钻石	
267	瓢虫 Minaudière 百宝匣	2017年	黄金、蓝宝石、珊瑚、白色珍珠母贝、钻石	

## 日本工艺

※ 如无收藏记录, 则为京都国立近代美术馆收藏

### 第2展区 极致技艺

编号	作品名称	作者	年代	素材·技法	收藏	展览期间
J1	花蝶尽钵	辉山	明治 - 大正时期	陶器、色绘金彩		
J2	家具图四面花瓶	七代 锦光山宗兵卫	明治 - 大正时期	陶器、色绘金彩		
J3	山水风俗图透雕花瓶	七代 锦光山宗兵卫	明治 - 大正时期	陶器、色绘金彩		
J4	花鸟图四面花瓶	七代 锦光山宗兵卫	明治 - 大正时期	陶器、色绘金彩		
J5	花蝶图大钵	七代 锦光山宗兵卫	明治 - 大正时期	陶器、色绘金彩		
J6	花鸟图香炉	越田、祥山	明治 - 大正时期	陶器、色绘金彩		
J7	京都名胜图透雕饰壶	四代 长谷川美山	明治 - 大正时期	陶器、色绘金彩		
J8	田子浦图花瓶	藪明山	明治 - 大正时期	陶器、色绘金彩		
J9	山茶花小鸟图花瓶	海野胜珉	明治时期	银、镶嵌(金、赤铜 *1、四分一*2) *1: 黑紫色的铜合金 *2: 四分之一以上的成份为银的铜合金		
J10	菊花图花瓶	香川胜广	明治时期	银、锻造、镶嵌(金、四分一)		
J11	瓜形香炉	川原林秀国	1890年	银、平板镶嵌(金、纯铜)		
J12	吉祥图饰壶	驹井	明治时期	铁、布纹镶嵌(金、银)		
J13	蝉栖石榴装饰箱	正阿弥胜义	明治时期	铜、镶嵌(金、赤铜、四分一)		
J14	对花瓶配鲤老头鱼	正阿弥胜义	明治时期	纯铜、镶嵌(金、银、四分一)		
J15	葫芦与七星瓢虫花瓶	正阿弥胜义	1900年	纯铜、镶嵌 (金、银、赤铜、绯铜)		
J16	蛙栖莲叶盘	正阿弥胜义	明治时期	纯铜、平板镶嵌(金)		
J17	鲤	高濂好山	明治 - 大正时期	自在置物、四分一		
J18	甲壳虫	高濂好山	大正 - 昭和时期	自在置物、铁		
J19	螳螂	高濂好山	大正 - 昭和时期	自在置物、铁		
J20	龙	作者不详	江户 - 明治时期	自在置物、铁		
J21	伊势虾	作者不详	江户 - 明治时期	自在置物、铁		
J22	四季花鸟图花瓶	锦云轩稻叶	明治 - 大正时期	有线七宝烧		
J23	蝶与四季花图对花瓶	锦云轩稻叶	明治 - 大正时期	有线七宝烧		
J24	花鸟图带盖饰壶	并河靖之	明治 - 大正时期	有线七宝烧		
J25	樱蝶图浅盘	并河靖之	明治时期	有线七宝烧		
J26	蝴蝶与花丸唐草纹花瓶	并河靖之	明治时期	有线七宝烧		
J27	花鸟图花瓶	并河靖之	明治时期	有线七宝烧		
J28	蝴蝶与花丸唐草纹饰壶	并河靖之	明治时期	有线七宝烧		
J29	紫藤图花瓶	并河靖之	明治 - 大正时期	有线七宝烧		
J30	四季花鸟图名片盒	并河靖之	明治 - 大正时期	有线七宝烧		
J31	树木雀鸟图花瓶	林小传治	明治时期	有线七宝烧		
J32	四季五窗花鸟图花瓶	作者不详	明治 - 大正时期	有线七宝烧		

J33	紫藤图花瓶	濤川惣助	明治时期	无线七宝烧	
J34	三茄子	安藤绿山	大正 - 昭和时期	彩色牙雕	
J35	竹笋、李子	安藤绿山	大正 - 昭和时期	彩色牙雕	
J36	玉米	安藤绿山	大正 - 昭和时期	彩色牙雕	
J37	柿子	安藤绿山	大正 - 昭和时期	彩色牙雕	
J38	佛手柑	安藤绿山	大正 - 昭和时期	彩色牙雕	
J39	集贝	安藤绿山	大正 - 昭和时期	彩色牙雕	
J40	孔雀图屏风	十二代 西村總左衛門	1900 - 1910 年	刺绣	前期
J41	紫藤孔雀图壁挂	作者不详	1905 年左右	刺绣	后期
<b>第 3 展区 文化融合与未来</b>					
J42	吉丁虫香盒 桐纹	服部峻升	2014 年	大漆、吉丁虫翅鞘	
J43	螺钿装饰箱 蜻蜓	服部峻升	2016 年	大漆、螺钿	
J44	螺钿装饰箱 “花之舞”	服部峻升	2016 年	大漆、螺钿	
J45	装饰箱 “春”	服部峻升	2016 年	大漆、螺钿	私人收藏
J46	枣罐 “宙”	服部峻升	2016 年	大漆、螺钿	私人收藏
J47	绵绸和服 “秋霞”	志村 Fukumi	1961 年	丝、绸织品	后期
J48	绵绸和服 “光之湖”	志村 Fukumi	1991 年	丝、绸织品	前期
J49	群青底透纹罗裂	北村武资	2002 年	丝、薄绢织品	前期
J50	蓝绿底透纹罗裂纹	北村武资	2000 年	丝、薄绢织品	前期
J51	紫底透纹罗裂纹	北村武资	2008 年	丝、薄绢织品	前期
J52	白金交替透纹罗裂纹	北村武资	2009 年	丝、薄绢织品	前期
J53	浅红色透纹罗裂纹	北村武资	2010 年	丝、薄绢织品	前期
J54	经锦裂纹 “恒星”	北村武资	2008 年	丝、经缎织品	后期
J55	经锦裂纹 “笹格子”	北村武资	2011 年	丝、经缎织品	私人收藏 后期
J56	金底经锦 “彩映”	北村武资	2013 年	丝、金线、经缎织品	私人收藏 后期
J57	金底经锦腰带 “红映”	北村武资	2013 年	丝、金线、经缎织品	私人收藏 后期
J58	友禅染日式礼服 “雪明”	森口邦彦	1969 年	丝、友禅印花	后期
J59	友禅染和服 “雪舞”	森口邦彦	2016 年	丝、友禅印花	私人收藏 前期
J60	织染腰带 绫纹	森口邦彦	2016 年	丝、绉纱、友禅印花	私人收藏
J61	神代杉木画箱	中川清司	2001 年	木镶嵌	
J62	神代杉木画箱	中川清司	2005 - 2017 年	木镶嵌	
J63	卑弥呼山	十二代 三轮休雪 (龙作)	1990 年	陶器	