

び じゅつ かん ほう か ご
美術館の放課後
AFTERSCHOOL IN MUSEUM

日時: 2014年8月1日(金) - 9月11日(木) 場所: 京都国立近代美術館 1階ロビー

休館日: 毎週月曜日、9月2日(火)

ワークショップ・講師:

- ・ dot architects | ドットアーキテクト (建築事務所) ・ 林 周作 (郷土菓子研究社)
- ・ 海上 梓 (アニメーション作家) ・ 藤野可織 (小説家)

入場・参加費無料

すこしななめから、
じぶんを
みつめなおしてみる。



美術館の放課後 AFTERSCHOOL IN MUSEUM

このプロジェクトについて ABOUT THIS PROJECT

京都国立近代美術館は、10代のみんなに美術館をもっと身近に感じてもらうためのプロジェクト「美術館の放課後」を開催します。期間中、1階ロビーに設ける仮設スペースは、待ち合わせに、夏休みの宿題に、1人の時間を過ごしに、使い方は自由。いつでもだれでも利用可能です。

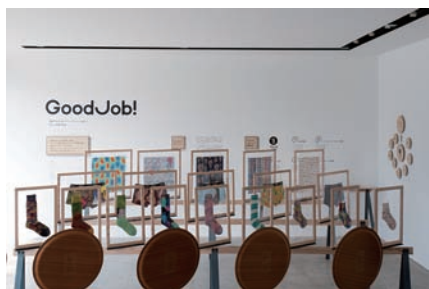
またそのスペースでは、建築家、郷土菓子職人、アニメーション作家、小説家など、美術館には少し異色のプロフェッショナルたちによるワークショップも開催します。展覧会や作品を見るだけじゃない、美術館での新しい体験やそこで出会う人たちとの交流を通じて、少し斜めから自分を見つめなおしてみませんか。

ワークショップ スケジュール WORKSHOP PROGRAM

*各回一般参加枠も設けております。

① 空間デザインワークショップ

「わたしたちの空間デザイン計画」(定員 15名)



GoodJob! / photo: Yoshino Masuda

日時：7月12日(土)・13日(日) 午前10時～

講師：dot architects (ドットアーキテクト)

*当ワークショップは2日間参加できる方が対象です。

「美術館の放課後」プロジェクトのために、美術館1階ロビーに、10代の目線で「ずっといたくなるようなわたしたちの空間」をデザインします。ただし、ドットアーキテクトからの難題ミッション有り。

② トークと郷土菓子試食

「世界の郷土菓子をめぐる旅」(各回定員 20名)



日時：8月2日(土) 朝の回：午前10時～12時頃、
昼の回：午後2時～4時頃

講師：林 周作 (郷土菓子研究社)

郷土菓子をめぐって世界中を旅した体験談を写真とともに紹介。想像を超えるお菓子の世界観を五感で体験するワークショップ。郷土菓子の試食タイムもあります。

③ アニメーション制作ワークショップ

「コマ撮りでつくる物語」(各回定員 15名)



日時：8月12日(火) 朝の回：午前10時～午後1時、
昼の回：午後2時～5時

講師：海上 梓 (アニメーション作家)

大人も子どもも親しみのあるアニメーション。このワークショップでは、参加者全員でコマ撮りのアニメーション作品を作ります。身近なものからどんな物語や映像ができるかな？

④ 小説家によるワークショップ (定員 20名)



日時：8月23日(土) 午前10時～午後1時頃
講師：藤野可織 (小説家)

このワークショップでは、藤野可織さんとみなさんで小説を書きます。居合わせたみんなからアイデアを出し合い、他人の発想やことばと仲良くして、自分の想像を超える作品をつくってみましょう。

ワークショップへの申込方法 HOW TO APPLY

ワークショップに参加ご希望の方は、電話またはメールでお申込みください。ただし、定員に達していない場合は当日でも参加いただけます。

●お電話：075-762-1711 (月-金、午前9時-午後5時)
「ワークショップの申し込み」とお伝えください。

●メール：info@ma7.momak.go.jp
件名に「ワークショップ申し込み」とご記載ください。

参加希望のワークショップの番号とご希望の回、氏名(ふりがな)、学年、参加人数、連絡先(住所・電話番号) ※複数数名の参加申し込みの場合、代表者の連絡先をお知らせください。

プロフィール PROFILE



dot architects | ドットアーキテクト (建築事務所)

家成俊勝、赤代武志、土井亘の3人からなる建築事務所。大阪・北加賀屋を拠点に活動。建築設計に留まらず、他分野の人々と協働しながら様々な企画にかかわる。設計・施工のプロセスにおいて専門家・非専門家に関わらず、様々な人々を巻き込む「超並列設計プロセス」を実践。障がい者と共に建築を行う「Inclusive Architecture」、小豆島の人たちと協働してつくった「Umaki Camp」、その他リサーチプロジェクトなども行っている。



林 周作 (郷土菓子研究社)

世界各国の伝統的なお菓子を実際に食べ、味を伝える郷土菓子職人。エコール辻大阪フランス・イタリア料理課程を卒業、京都のパン屋を経て渡欧し、フランスの老舗菓子屋で勤務する。2012年6月から1年半かけて自転車でユーラシア大陸を横断。旅中には郷土菓子専門フリーペーパー『THE PASTRY TIMES』を毎月発行し、日本に情報を発信。現在までに32カ国を訪問、各国の郷土菓子200種以上を調査した。



海上 梓 (アニメーション作家)

クリエイティブユニット「SCOPP」代表。手描きやコマ撮りのアニメーションを軸に、映像制作やワークショップを行う。自身の声や落書き、身近な出来事や感情を元に様々な手法を用いた作品を手掛ける。関連作品にDIR EN GREY「輪郭」、NHKみんなのうた「ビーフストロガノフ」。その他、江之子島壁画プロジェクトや、くずはアートギャラリーにおける「三世代が愉しむ絵本展」の関連企画でワークショップも開催。



藤野可織 (小説家)

小説家。2006年、「いやしい鳥」で第103回文學界新人賞受賞。2009年、「いけにえ」で第141回芥川龍之介賞候補。2012年、「パトロネ」で第34回野間文芸新人賞候補。2013年、「爪と目」で第149回芥川龍之介賞受賞。2014年、「アイデンティティ」で第40回川端康成文学賞候補。単著に『いやしい鳥』『パトロネ』『爪と目』『おはなしして子ちゃん』『ファイナルガール』がある。

京都国立近代美術館 | 平成26年度学習支援事業
10代のためのプロジェクト「美術館の放課後」

当プロジェクトに関するお問い合わせ先

京都国立近代美術館 学習支援係

〒606-8344 京都市左京区岡崎円勝寺町

tel: 075-762-1711 (月-金、午前9時-午後5時)

tel: 075-761-4111 (代表)

mail: info@ma7.momak.go.jp

美術館への交通アクセス

JR・近鉄一バス：●JR・近鉄京都駅前(A1のりば)から市バス5番岩倉行「岡崎公園美術館・平安神宮前」下車すぐ ●JR・近鉄京都駅前(D1のりば)から市バス100番(急行)銀閣寺行「岡崎公園美術館・平安神宮前」下車すぐ

阪急・京阪一バス：●阪急烏丸駅・河原町駅、京阪三条駅から市バス5番岩倉行「岡崎公園美術館・平安神宮前」下車すぐ ●阪急烏丸駅・河原

町駅、京阪祇園四条駅から市バス46番平安神宮行「岡崎公園美術館・平安神宮前」下車すぐ

市バス他系統：市バス他系統「岡崎公園ルームシアター京都・みやこめっせ前」または「東山二条・岡崎公園口」下車徒歩約5分

京都市営地下鉄：東西線「東山」駅下車徒歩約10分

