

生誕100年記念



秋野不矩展

2008年4月8日(火) — 5月11日(日)

開館時間／午前9時30分～午後5時(入館は午後4時30分まで)

夜間開館／毎週金曜日は午後8時まで(入館は午後7時30分まで) 休館日／毎週月曜日(5月5日(月・祝)は開館)

観覧料／一般 1200円(1000円)、大学生900円(700円)、高校生500円(300円)

()内の料金は前売りおよび20名以上の団体料金 本料金でコレクションギャラリーもご覧になれます。

※中学生以下、心身に障害のある方と付添者1名は無料(入館の際に証明できるものをご提示ください)。

主催／京都国立近代美術館、毎日新聞社、京都新聞社 協賛／日本写真印刷

京都国立近代美術館 [岡崎公園内]

〒606-8344 京都市左京区岡崎円勝寺町 電話 075-761-4111

テレホンサービス(展覧会のご案内)／電話 075-761-9900 ホームページ/<http://www.momak.go.jp>



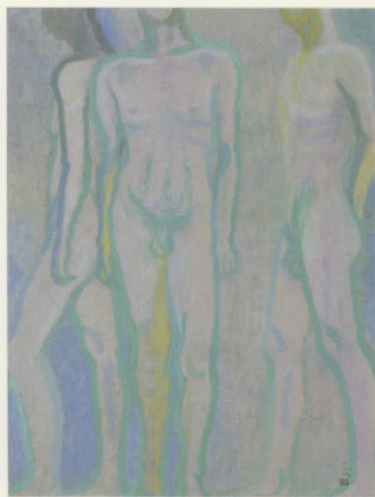
牝牛 1995(平成7)年 浜松市秋野不矩美術館蔵

不矩
A K I N O F U K U
不矩





朝 1940(昭和15)年 京都市美術館蔵



青年立像 1956(昭和31)年
浜松市秋野不矩美術館蔵



廻廊 1984(昭和59)年 静岡県立美術館蔵
展示期間:4月22日~5月11日



朝の折り 1988(昭和63)年
浜松市秋野不矩美術館蔵

生誕100年記念

秋野不矩展

2008年4月8日(火)~5月11日(日)

静岡県磐田郡二俣町(現・浜松市)に生まれた秋野不矩(1908年~2001年)は、21歳の時に京都へ出、西山翠嶂に入門、官展への出品を続け、新進女性画家として期待されます。しかし、1948(昭和23)年、戦後の新しい時代になっても、旧態依然としている日展に失望して、上村松篁、広田多津、福田豊四郎、吉岡堅二らと共に同展を脱退、創造美術(新制作協会日本画部を経て、創画会と改称)を結成し、活躍します。一方で、1949年から74年まで京都市立芸術大学で後進の指導にも当たっており、これらの功績により、1999(平成11)年に文化勲章を受章しました。

今展は、この秋野不矩の生誕100年を記念し、ゆかりの地京都では、没後初めて開催される大規模回顧展です。1962(昭和37)年、不矩54歳の時、タゴール国際大学へ客員教授として、1年間インドに滞在したのを機に描き始められた「インドシリーズ」をはじめ、初期から最晩年までの代表作約90点に素描、絵本原画、資料などをあわせて展示し、その70年に及ぶ画業を紹介します。

静岡県磐田郡二俣町(現・浜松市)に生まれた秋野不矩(1908年~2001年)は、21歳の時に京都へ出、西山翠嶂に入門、官展への出品を続け、新進女性画家として期待されます。しかし、1948(昭和23)年、戦後の新しい時代になっても、旧態依然としている日展に失望して、上村松篁、広田多津、福田豊四郎、吉岡堅二らと共に同展を脱退、創造美術(新制作協会日本画部を経て、創画会と改称)を結成し、活躍します。一方で、1949年から74年まで京都市立芸術大学で後進の指導にも当たっており、これらの功績により、1999(平成11)年に文化勲章を受章しました。



オリッサの寺院 1998(平成10)年 浜松市秋野不矩美術館蔵



ヴィシュヌプール寺院 1992(平成4)年
京都府立総合資料館蔵(京都文化博物館管理)



花の猫 1959(昭和34)年



村落(カジュラホ)
1994(平成6)年

記念講演会

4月12日(土)

「秋野不矩先生の人とその作品」

小嶋悠司(創画会会員、京都市立芸術大学教授)

時間:午後1時30分~3時

会場:京都国立近代美術館

1階講演室

※聴講無料、定員100名、
午前11時から受付にて整理券を配布いたします。

観覧料	当日	前売	団体
一般	1200	1000	1000
大学生	900	700	700
高校生	500	300	300

※中学生以下、心身に障害のある方と添着者1名は無料(入館の際に証明できるものをご提示ください)

※電子チケットぴあ(Pコード:688-038)、
ローソンチケット(Lコード:58486)、イ
ーラス、CNプレイガイド、京阪交通社、阪急電鉄
サービスセンターほか主要プレイガイド

※団体は20人以上 本料金でコレクションギャラリーもご覧いただけます。

●JR・近鉄京都駅前(A1のりば)から市バス(5)岩倉行「京都会館美術館前」下車すぐ
●JR・近鉄京都駅前(D1のりば)から市バス(20)(急行)銀閣寺行「京都会館美術館前」下車すぐ●阪急烏丸・河原町駅、京阪三条駅から市バス(5)岩倉行「京都会館美術館前」下車すぐ●阪急烏丸・河原町駅、京阪四条駅から市バス(46)平安神宮行「京都会館美術館前」下車すぐ●市バス他系統「東山二条」または「京都会館美術館前」下車徒歩約5分●地下鉄東西線「東山駅」下車徒歩約5分●お車でお越しの場合、岡崎公園駐車場(地下)をご利用の有料入館者は駐車場の割引(1台1名)を受けられますので駐車券をお持ちの上お越しください。



京都国立近代美術館 [岡崎公園内]

〒606-8344 京都市左京区岡崎円勝寺町 電話 075-761-4111

テレホンサービス(展覧会のご案内) / 電話 075-761-9900

ホームページ / <http://www.momak.go.jp>