

최초의 미술관
교토 국립 근대미술관



개관 시간

9:30~17:00 [입장은 16:30까지]
대체로 4월부터 9월까지 개최되는 기획전 기간의 금요일은 20시까지 개관
[입장은 19:30까지]
※전람회에 따라 개관 시간이 변경될 수 있습니다.

휴관일

월요일 [공휴일인 경우는 다음날 화요일]
※이 외에도 임시로 휴관할 수 있습니다.

관람료

·컬렉션전
일반 430(220)엔
대학생 130(70)엔
※() 안은 20명 이상의 단체 요금
고등학교 이하 및 18세 미만, 65세 이상, 장애인과 그 동반자 1명은 무료입니다.(입장 시 이를 증명할 수 있는 신분증 등의 제시 필요).

·기획전

관람료는 전람회에 따라 다릅니다.

교통 안내

- JR, 긴테쓰~버스를 이용하는 분
- JR 및 긴테쓰 교토역 앞(A1 승차장)에서 시 버스 5번 이와쿠라행 '오카자키코엔 비주쓰칸-헤이안진구마에' 하차 후 바로
- JR 및 긴테쓰 교토역 앞(D1 승차장)에서 시 버스 100번(급행) 긴카쿠지행 '오카자키코엔 비주쓰칸-헤이안진구마에' 하차 후 바로

한큐 전철, 게이한 전철~버스를 이용하는 분

- 한큐 가라스마역, 가와라마치역, 게이한 산조역에서 시 버스 5번 이와쿠라행 '오카자키코엔 비주쓰칸-헤이안진구마에' 하차 후 바로
- 한큐 가라스마역, 가와라마치역, 게이한 기온시조역에서 시 버스 46번 헤이안진구행 '오카자키코엔 비주쓰칸-헤이안진구마에' 하차 후 바로

시 버스 타계통을 이용하는 분

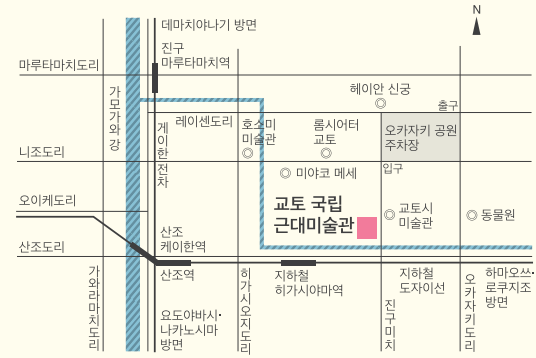
- 시 버스 타계통 '오카자키코엔 룸시어터 교토·미야코멧세마에' 또는 '히가시야마니쵸·오카자키코엔구치' 하차 후 도보 약 5분

지하철을 이용하는 분

- 지하철 도자이선 '히가시야마역' 하차 후 도보 약 10분

자동차로 오시는 분

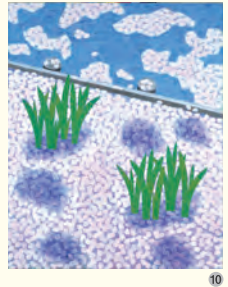
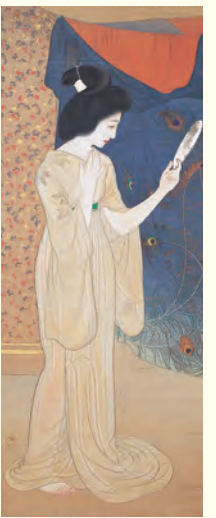
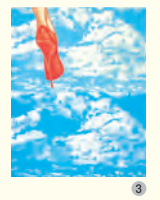
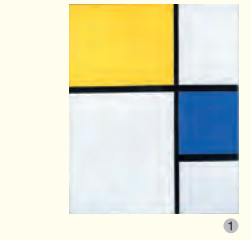
저희 미술관에는 주차장이 없으므로, 오카자키 공원 주차장을 이용해 주십시오.
유료로 입장하는 분은 주차장 요금을 할인받으실 수 있으니 인포메이션에 주차권을 가져오시기 바랍니다.



교토 국립 근대미술관

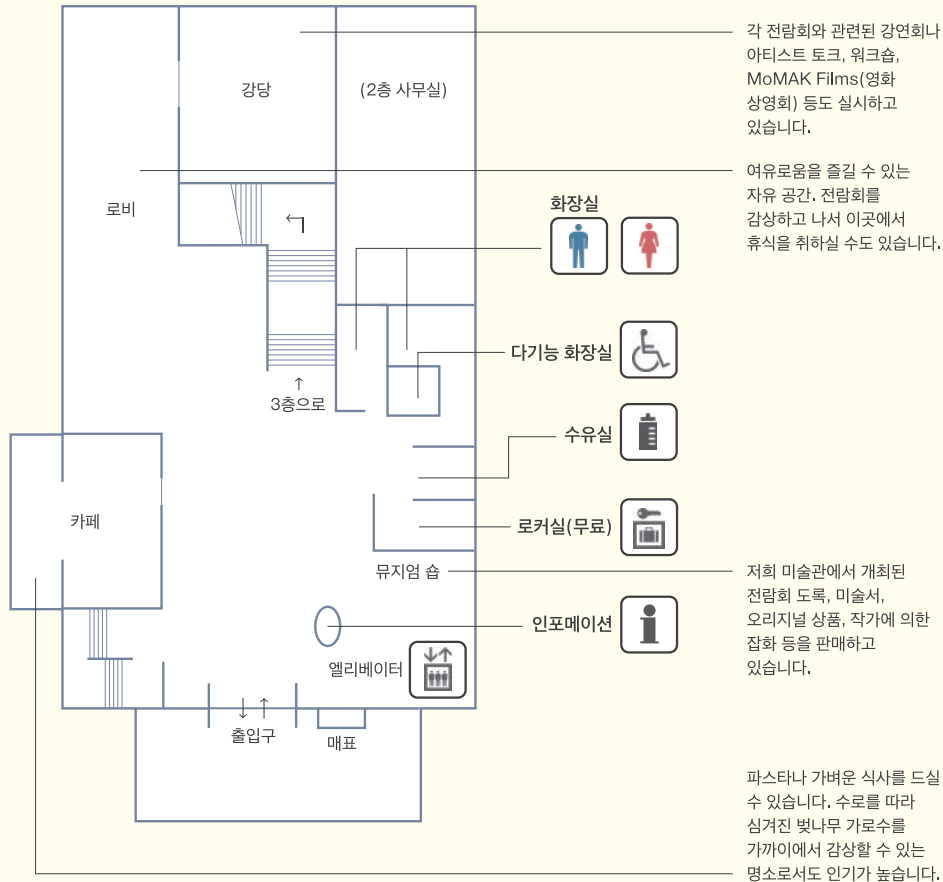
우편번호 606-8344 교토시 사쿄구 오카자키엔소치쵸
TEL: 075-761-4111(대표)
전화 서비스(전람회 안내) TEL: 075-761-9900
Email: info@ma7.momak.go.jp http://www.momak.go.jp
Facebook: www.facebook.com/momak.go.jp

컬렉션
1만 점이 넘는 저희 미술관의 소장품에는 근현대 미술을 대표하는 작품이 다수 포함되어 있습니다. 교토 화단을 대표하는 다케우치 세이호나 쓰치다 바쿠센의 일본화, 스다 구니타로나 야스이 소타로의 서양화, 파블로 피카소의 앙리 마티스 등 서양 회화의 명품, 근현대의 뛰어난 도예나 염직 작품을 비롯하여 수집가나 작가의 소장 작품을 일괄 수집하고 있는 점도 특징입니다.

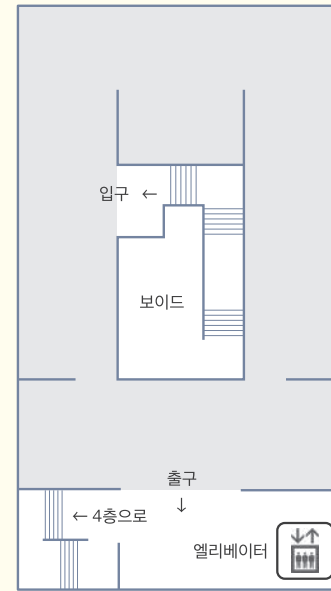


1. 피에트 몬드리안 <컴퍼지션 No. 1> 1929년 2. 앙리 마티스 <거울 앞의 푸른 드레스> 1937년 3. 이케다 마스오 <하늘의 하늘> 1968년 4. 모리구치 가코 <오후리소데 매화나무 숲> 1964년 5. 가와이 간지로 <우치구스리 편호> 1962년 6. 아나기 미와 <안내양의 방 1F> 1997년 7. 야기 가즈오 <거리> 1974년 8. 마르셀 뒤샹 <샘> 1917년(1964년, 슈바르츠판 ed. 6/8) © Succession Marcel Duchamp / ADAGP, Paris & JASPAR, Tokyo, 2016 G0266 9. 노지마 야스조 <호소카와 지카코세> 1932년 10. 후쿠다 헤이히로 <꽃의 습적> 1961년 11. 기이노쇼 다다오 <추심(欸心)> 1917년 12. 요시히라 지로 <작품(검은 바탕에 흰 점의 원)> 1971년 13. 야스이 소타로 <복숭아> 1950년

1F

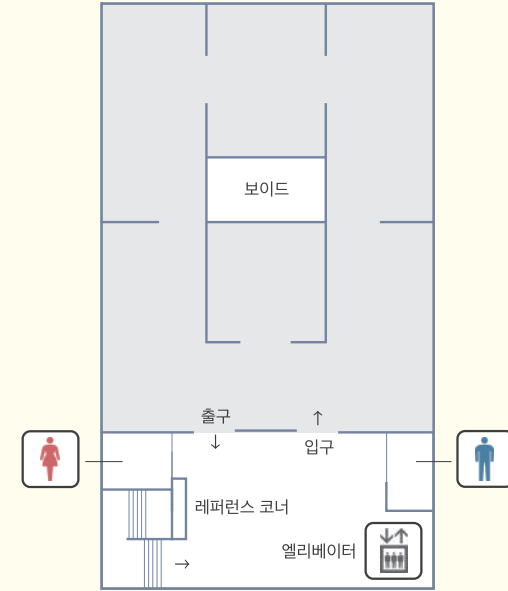


3F 기획전시실



교토를 중심으로 근대 미술에 큰 족적을 남긴 작가의 회고전과 해외 거장의 작품전은 물론, 일본 국내외의 미술과 공예의 폭넓은 장르에서 새로운 견해나 동향을 소개하는 전람회, 패션과 건축을 비롯한 디자인 분야의 전람회 등 저희 미술관의 특색 넘치는 기획전을 연 5회 정도 개최하고 있습니다.

4F 컬렉션 갤러리



컬렉션 갤러리에서는 1만 점이 넘는 소장품 가운데 일본 근현대 미술의 대표작이나 기념비적인 작품을 놓고 기획전 내용에 맞춰 연간 5회 정도 전시를 교체하면서 컬렉션전을 개최하고 있습니다. 헤이안 신궁의 오도리이와 히가시야마 산을 한눈에 내다볼 수 있는 휴게 공간이나 과거의 전람회 도록을 열람할 수 있는 레퍼런스 코너도 있습니다.

자연이 풍부한 오카자키 공원 내에 자리한 교토 국립 근대미술관. 1963년에 국립 근대미술관의 교토 분관으로 설치되어, 1986년부터 헤이안 신궁의 참배로와 비와호 수로에 면해 있는 현재의 건물에서 활동하고 있습니다. 저희 미술관은 교토를 중심으로 한 간사이의 미술에 비중을 두면서 일본 국내외의 근현대 미술 작품을 수집, 보관, 조사 연구, 전시하고 있습니다. 특히 교토의 근대 일본화나 공예 작품 중에서도 뛰어난 작품들을 소장하고 있습니다.

