



いまここに咲く。
華麗な美が、
オスマン帝国の

トルコ文化年2019

トルコ至宝展

チューリップの宮殿トプカプの美

2019 Turkish Culture Year

The Treasures and the Tradition of "Lâle"
in the Ottoman Empire



2019.6.14 (Fri) - 7.28 (Sun)

【休館日】毎週月曜日、7月16日(火) ※ただし7月15日(月・祝)は閉館

【開館時間】午前9時30分～午後5時

ただし、6月中の金・土曜日は午後8時まで、7月中の金・土曜日は午後9時まで閉館 ※入館は閉館の30分前まで

【主催】京都国立近代美術館、トルコ共和国大使館、日本経済新聞社、BS-TBS、京都新聞

【後援】トルコ共和国大統領府

【協賛】伊藤忠商事、損保ジャパン日本興亜、ダイキン工業、大日本印刷、東レ、トヨタ自動車、日本製粉、BIGLOBE

【特別協力】ターキッシュ エアラインズ、ターキッシュ カーゴ

【協力】トルコ共和国文化観光省、トプカプ宮殿博物館、日本・トルコ協会

展覧会ホームページ <https://turkey2019.exhn.jp/>

京都国立近代美術館

The National Museum of Modern Art, Kyoto (岡崎公園内)



本展の作品運送にはターキッシュ エアラインズ、ターキッシュ カーゴが特別協力をしています。

中心から時計回りに(宝飾手帳)18世紀前半、(射手用筒輪16-17世紀、(射手用筒輪16-17世紀、
(銃筒巻し飾り)18世紀前半-19世紀初頭、(宝飾巻)16世紀後半、(華蓋製鏡)18世紀前半、
(玉座用巻し飾り)18世紀後半 全てトプカプ宮殿博物館蔵

《セムラシ織布片》(部分)1600年頃



《スルタン・メフメド4世の宝飾短剣》
1664年頃

宮殿を彩る
チュエーリップ



《スルタン・スレイマン1世のものと思われる儀式用スカート》
16世紀中期

20世紀初頭まで数百年間にわたり栄華を極めたオスマン帝国。その象徴として敬われたのは、帝国内で盛んに栽培され、品種改良された花チュエーリップでした。帝国内で盛んに栽培され、品種改良によって2000種もの多彩な姿を見せたラーレは、文学や美術において、とても好んで表現されました。本展では、スルタンの宝物をはじめトプカプ宮殿に残る美術工芸品の中から、ラーレ文様があらわれた品々を、紹介し、オスマンの優美な宮廷文化をまざまざとご覧いただけます。また、オスマン時代に始まるトルコと日本との友好関係の歴史も振り返ります。約170点の作品を通して、トルコの歴史・文化、美を愛する国民性をもっと深く理解する機会となれば幸いです。

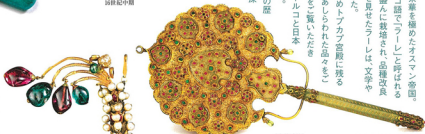
オスマン帝国の栄華を
今に伝える
至宝約1700点。
イスタンブールの
トプカプ宮殿博物館から
待望の来日!



《七宝冠バシ水入れ》
19世紀



《スルタン・アフメド1世に2世の花押》
19世紀末



《宝飾手鏡》
16世紀末

トプカプ宮殿を
体感できる
空間展示



《ターバン飾り》
17世紀

《スルタン・アフメド1世肖像画》(複製)
1750~1750年頃



全てトプカプ宮殿博物館蔵

【観覧料(消費税税込)】

一般	1,500(1,300)円
大学生	1,100(900)円
高校生	600(400)円

※()内は前売および20名以上の団体料金
◎中学生以下、心身に障がいのある方と付添者1名は無料
(入館の際に証明できるものを提示下さい)
※本特展でコレクション展もご覧いただけます。
※チケット取り扱い：セブンイレブン(セゾンドーフ:074-447)、
ローソン(1コード:57190)、ファミリーマート、セーラルエッセンス、
イブラス、CNプレイガイド、チケットぴあ(コード:709-660)ほか

【音声ガイド】

木村文乃さんが
スペシャルアンバサダーに就任!
音声ガイドのナビゲーターにも
挑戦します。

貸出料金：1台 550円(税込)



【関連イベント】

①「トプカプ宮殿の織物」

6月15日(土) 午後2時~3時30分
講師:奥村純代(トルコ・イスラム美術史家)

②「トプカプ宮殿とチュエーリップ文化」

6月23日(日) 午後2時~3時30分
講師:ヤマンラル水野美奈子
(本展監修者、元龍谷大学教授、国際トルコ美術史学会理事)

③④いずれも

会場:京都国立近代美術館1階講堂
定員:先着100名 午前11時より1階受付にて
整理券(ひとり1枚)を配布します。
聴講無料(本展の観覧券が必要です)

【担当学芸員による解説】

日時:6月21日(金)、7月12日(金) 各日午後6時~7時
詳細は観覧券ホームページをご覧ください。

【展覧会ホームページ】

<https://turkey2019.exhn.jp/>

【アクセス】

- JR・近鉄「京都駅南」(A1のりば)からバス5番 嵐園寺・若谷台、(D1のりば)からバス10番(急行)清水寺・御園寺行「岡崎公園東側駅・平安神宮南」下車すぐ
- 阪急「烏丸駅」何屋前駅、京阪「三条駅」からバス5番 嵐園寺・若谷台行「岡崎公園 東側駅・平安神宮南」下車すぐ
- 阪急「烏丸駅」何屋前駅、京阪「三条駅」からバス5番 嵐園寺・平安神宮行「岡崎公園 東側駅・平安神宮南」下車すぐ
- 市バス東横街「岡崎公園 ロームシアター京都」からバス5番 嵐園寺・若谷台行「岡崎公園 東側駅・平安神宮南」下車徒歩約5分
- 地下鉄東西線「東山駅」下車徒歩約10分(当館には駐車場がございます。岡崎公園駅南側(地下)をご利用の有人入館者は、嵐園寺の自白(つり1階)を受けられますので駐車券をお持ちの上お越しください。



京都国立近代美術館

〒605-8344 京都市左京区岡崎円福寺町
Tel. 075-761-4111
テナントサービス(観覧会のご案内)075-761-9000
<http://www.monak.jp/>