

生誕 110年

東山魁夷

HIGASHIYAMA KAI
Retrospective 1908-1999

展

本当の「あお」
に出会う

2018年8月29日(水)〜10月8日(月祝)

休館日：月曜日(ただし、9月17日、24日、10月8日は開館。9月18日、25日は休館)

開館時間：午前9時30分〜午後5時(金曜・土曜日は午後9時まで)※入場は閉館の30分前まで

京都国立近代美術館 (岡崎公園内)

主催：京都国立近代美術館、日本経済新聞社、テレビ大阪

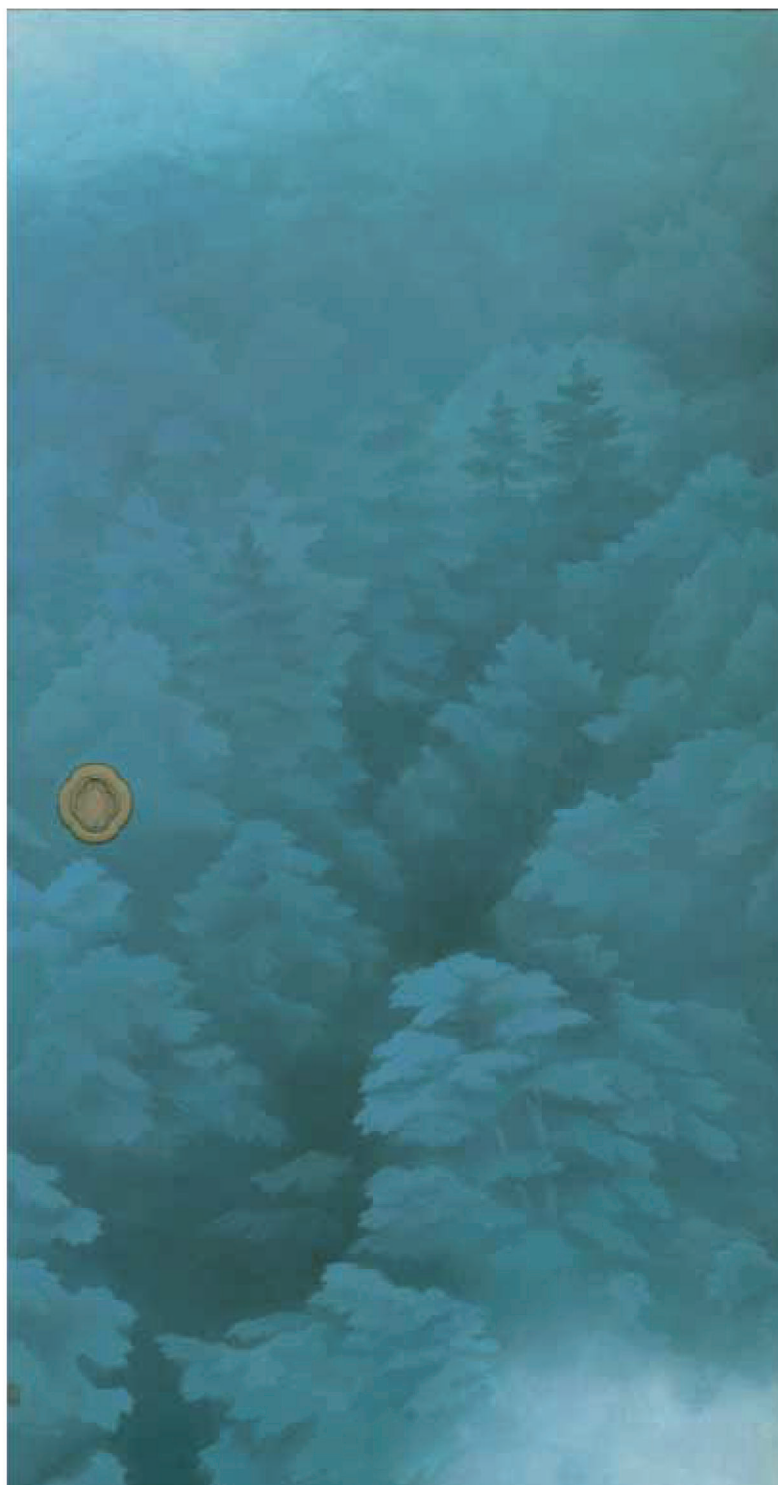
特別協賛：大和証券グループ

協賛：岩谷産業、大和ハウス工業、凸版印刷、トヨタ自動車、パナソニック、三井物産

特別協力：唐招提寺 協力：長野県信濃美術館、東山魁夷館

The National Museum of Modern Art, Kyoto

《唐招提寺御影堂障壁画 山雲》(部分、昭和50(1975)年 唐招提寺)





《残照》昭和22（1947）年 東京国立近代美術館

終戦直後妻以外の家族と家を失った東山が、
気負うことなく素直な目と心で
自然を見つめて描いた。
結果、官展で初めて特選を受け、
後に「国民的風景画家」と呼ばれるようになる画家の
第一歩を印した記念的作品。

日本画の巨匠 30年ぶりの大回顧展 会期は36日間、 ぜひお見逃しなく！

冬を目前にした「薄曇りの午後、それも
盛りを過ぎようとする紅葉の山のたたずまい」
（作者の言葉）「萌春」61号昭和33年11月）に、間もなく
落葉する自らの運命を受け入れ、
静かに終わりを待つ姿を感じ、心うたれて描いた作品。



《秋鷲》昭和33（1958）年 東京国立近代美術館

青い塔を中心としてドイツの古都
バート・ヴァインブフェンの街並みを描いた作品。
ドイツは、東京美術学校後に留学していたことがあり、
海外ではあっても、東山にとって京都と並び、
懐かしく、心通わせることの出来る町であった。

《古都遠望》昭和46（1971）年



東山魁夷（1908-1999）の生誕110年を記念した展覧会を開催します。
明治41（1908）年、横浜に生まれた東山魁夷は、
東京美術学校を卒業し、ドイツ留学の後、太平洋戦争への応召、
肉親の相次ぐ死といった試練に見舞われますが、そうした苦難のなか
風景の美しさに開眼し、戦後はおもに日展を舞台に活躍しました。
自然と真摯に向き合い、思索を重ねながらつくりあげたその芸術世界は、
日本人の自然観や心情までも反映した普遍性を有するものとして評価されています。
本展では代表作である《残照》《道》《緑響く》のほか、
ヨーロッパや京都の古都の面影を描いた風景画など約80点により、
国民的画家と謳われた東山魁夷の画業の全貌をたどります。
また構想から完成までに10年を要した東山芸術の記念碑的大作、
奈良・唐招提寺御影堂の障壁画（襖絵と床の壁面全68面）を再現展示します。
御影堂の修理に伴い、障壁画も今後数年間は現地でも見ることができないため、
御影堂内部をほぼそのままに間近に見ることができ大変貴重な機会となります。
京都では30年ぶりの本格的な大回顧展です。

※会期中、一部展示替えがあります。



《夕暮》昭和39（1964）年 東京国立近代美術館

昭和37（1962）年の北欧旅行で取材した風景に
想を得て描いた、幻想的な作品。
北欧は以前写真真集で見ただけの、
初めて訪れた土地であったが、かねてより北方の風景や
精神性に惹かれていた東山の焦点にびたりと適合した。



《花明り》昭和43（1968）年 株式会社大和証券グループ本社

東山にのぼる満月に照らされた、円山公園の名高い枝垂桜を描いている。
京都は画家にとって、神戸時代以来
たびたび訪れた懐かしい町であると共に、作家の川端康成より、
急速に失われつつあるかつての姿を
画面に描き止めるよう勧められていた町でもあった。



唐招提寺 御影堂 宸殿の間から上段の間をのぞむ



《桂林月宵》昭和55（1980）年 唐招提寺

東山芸術の集大成 唐招提寺御影堂障壁画を 再現展示

構想から10年を費やして完成
させた、東山畢生の作品群。
日本へ来る途中で失明してし
まった唐招提寺の開山・鑑真
和上がその目で見たかったであ
ろう日本の風景を抽出した《山
雲》と《濤声》。そして、和上の出身地である唐を描い
た《揚州薰風》《桂林月宵》と《黄山曉雲》から成る。

- ①……講演会
「鑑真和上の教えと東山魁夷画伯」
講師…西山明彦師（唐招提寺長老）
日時…9月1日（土）午後2時～3時
- ②……講演会
「窓と帽子―東山魁夷を読み解く」
講師…野地耕一郎氏（泉屋博古館分館長）
日時…9月8日（土）午後3時～4時30分
- ③……講演会
「東山魁夷―市川からの旅立―」
―「残照」―道制作のころ―
講師…河合正朝氏（千葉市美術館館長）
日時…9月23日（土）午後2時～3時30分
いずれも会場：京都国立近代美術館1階講堂
定員100名、午前10時より1階受付にて整理券を
配布します。聴講無料（本展覧会の観覧券が必要です）
- ……日本画ワークショップ
「開いてびっくり！魁夷の世界」
講師…二橋卓氏（京都市立芸術大学講師／景観デザイン）
日時…9月15日（土）
①午前10時～12時 ②午後2時～4時
対象…小学生以上となたでも
定員…各回20名、事前申込制、先着順
申込み方法、詳細はウェブサイトにて随時お知らせします。

「音声ガイド」

東山魁夷の肉声が聴ける、スマイルコンテンツ付き！
1台550円（消費税込）。解説時間約30分

「観覧料」

一般	1500円（1300円）	※（内は前売り および20名以上の 団体料金、 いずれも消費税込
大学生	1100円（900円）	
高校生	600円（400円）	
※（内は前売りおよび20名以上の団体料金、いずれも消費税込		
※中学生以下、心身に障害がある方と付添者1名は無料（入館の際に証明できるものをご提示ください）		
※本料金でコレクション展もご覧いただけます		
※前売券販売期間…6月8日（金）～8月28日（火）		
※横山大観展・東山魁夷展セット券（販売期間…6月7日は、美術館内ミニシアムショップにて、一般観覧券・チケットホルダーと引き換え）		

お得なチケットを発売！

- 前売ペア券…2400円（一般）
ペアで来場されても、お一人で2回来場も可！
- 音声ガイド付き前売券…1800円
音声ガイドが割引になるセット券。音声ガイド引換券を会場入口の音声ガイド貸出受付でお渡しください。
- 「チケット販売所」
セブンイレブン（神戸）…06454562、（ロンドン）…02075148、ファミリーマート、サトルKサックス、イープラス、CNブレイカイドチケットぴあ（コード…7691096）ほか
※チケットの購入時に手数料がかかる場合があります
「展覧会ホームページ」
<http://kaiti2018.exhn.jp/>

京都国立近代美術館（岡崎公園内）
〒606-8344 京都市左京区岡崎円勝寺町
Tel. 075-761-4111
テレホンサービス（展覧会のご案内）075-761-9900
<http://www.momak.go.jp/>

交通案内 ●JR・近鉄「京都駅」前（A1のりば）から市バス5番銀閣寺・岩倉行、（D1のりば）から市バス100番（急行）清水寺・銀閣寺行、「岡崎公園 美術館・平安神宮前」下車すぐ ●阪急「烏丸駅」「河原町駅」、京阪「三条駅」から市バス5番銀閣寺・岩倉行「岡崎公園美術館・平安神宮前」下車すぐ ●阪急「烏丸駅」「河原町駅」、京阪「祇園四条駅」から市バス46番祇園・平安神宮行「岡崎公園美術館・平安神宮前」下車すぐ ●市バス他系統「岡崎公園 ロームシアター京都・みやこめっせ前」下車徒歩約5分、「東山二条・岡崎公園口」下車徒歩10分 ●地下鉄東西線「東山駅」下車徒歩約10分

※お車でお越しの場合は、岡崎公園駐車場（地下）をご利用の有料入館者は駐車場の割引（1台1名）を受けられますので駐車券をお持ちのうえお越しください



《夕暮》平成11（1999）年 長野県信濃美術館 東山魁夷館

最初、パリ郊外にある公園の写生をもとに描かれ、東山の夢の中でしか存在しない風景へと描き換えられた。画家の眠る墓所から見える風景によく似ているとも言われる絶筆。



Hisida
Shigeo



《道》昭和25（1950）年 東京国立近代美術館