

「絹谷幸二 色彩とイメージの旅」

2017年8月22日（火）～10月15日（日） 京都国立近代美術館

本展の広報用に画像データ(JPEG)、プレゼント用招待券をご用意しております。

本用紙に必要な事項をご記入の上、広報事務局までFAXまたはメールにてお申込みください。

- ・作品写真のご使用は、本展をご紹介いただける場合、かつ本展開催期間中の掲載に限らせていただきます。それ以外のご使用はご遠慮ください。
- ・掲載記事・番組内容につきましては、基本情報確認のため、ゲラ刷り・原稿の段階で広報事務局までお送りくださいますようお願いいたします。
- ・お手数ですが、掲載・放送後に、掲載紙・誌、同録テープ・DVD等を、広報事務局まで1部お送りいただけますと幸いです。

◆申込者情報記載欄

媒体名： _____ 貴社名： _____

ご担当者名： _____ 掲載・放映予定日： _____ 月 _____ 日 _____
新聞 テレビ WEB ラジオ
 雑誌 フリーペーパー その他

ご住所： _____

TEL： _____ FAX： _____

E-mail（データ送付先）： _____

◆ご希望の画像番号に○印をご記入ください

- ・広報画像は、全図で使用してください。文字や他のイメージを重ねたり、トリミングをすることはできません。
- ・広報画像をご使用の際は、「作品名称」「年代」「所蔵先」を必ずご記載ください。

No.	作品名称	年代	所蔵先
1	光輝龍王二条城	2017年	
2	滝登る鯉転依龍神	2017年	
3	迎臨飛龍金閣寺	2017年	
4	アンジェラと蒼い空 I	1976年	
5	アンジェラと蒼い空 II	1976年	東京国立近代美術館蔵
6-A	無著・世親	2013年	
6-B	無著・世親	2013年	
7	蒼の間隙	1966年	
8	アンセルモ氏の肖像	1973年	東京国立近代美術館蔵
9	銀嶺の女神	1997年	
10	オープン・ザ・ボックス・オブ・パンドラ	1990年	
11	羅漢唄う	2008年	富山県美術館蔵
12	蒼天富嶽龍宝図	2008年	
13	喝破	2015年	
14	タイトルロゴマーク		
15	チラシデータ		

◆読者プレゼント用招待券申し込み欄

招待券の提供は、展示資料写真1点以上を掲載のうえ、本展を紹介いただける場合に限りです。

・読者プレゼント招待券（最大5組10名） 希望する _____ 組 _____ 名様分 希望しない

・応募ハガキの宛先、当選者への発送 御社 _____ 月 _____ 日までに招待券の到着を希望

広報事務局 ※事務局応募宛先 〒541-0046 大阪市中央区平野町4-7-7-8階

TMオフィス内「絹谷幸二 色彩とイメージの旅」（媒体名）係

【報道関係問い合わせ先】

「絹谷幸二 色彩とイメージの旅」広報事務局（TMオフィス内） 担当：馬場・石原・清水

〒541-0046 大阪市中央区平野町4-7-7 平野町イシカワビル

TEL : 06-6231-4426 FAX : 06-6231-4440 e-mail : kinutani@tm-office.co.jp

1・光輝龍王二条城



2・滝登る鯉転依龍神



3・迎臨飛龍金閣寺



4・アンジェラと蒼い空 I



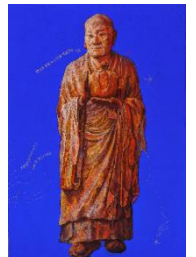
5・アンジェラと蒼い空 II



6-A・無著・世親



6-B・無著・世親



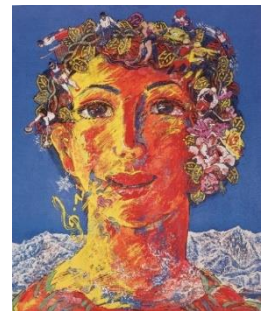
7・蒼の間隙



8・アンセルモ氏の肖像



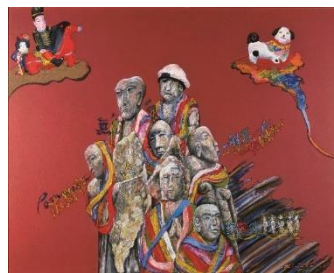
9・銀嶺の女神



10・オープン・ザ・ボックス・オブ・バンドラ



11・羅漢唄う



12・蒼天富嶽龍宝図



13・喝破



14・タイトルロゴ

絹谷幸二
色彩とイメージの旅

15・チラシシデータ

